

重庆市九龙坡区重庆西彭工业园区规划用 地压覆重要矿产资源评估报告

评估单位：重庆地质矿产研究院

编制时间：二〇一八年十二月

重庆市九龙坡区重庆西彭工业园区规划用 地压覆重要矿产资源评估报告

委托单位：重庆市规划和自然资源局

评估单位：重庆地质矿产研究院

单位负责人：李大华

院技术负责人：向晓军

项目负责：朱扬

审核人员：朱长生

编制人员：朱扬 张小华 曹军

编写时间：二〇一八年十二月

目 录

第一章 概 况	1
一、项目由来.....	1
二、目的任务.....	2
三、项目概况.....	3
四、评估范围.....	25
五、评估依据.....	28
六、建设项目所在地概况.....	29
七、建设项目用地及周边地区以往地质工作.....	32
八、建设项目用地及周边地区矿业权设置情况.....	32
第二章 本次调查情况简述	33
一、本次调查工作情况.....	33
二、调查工作质量评述.....	34
第三章 评估区地质矿产概况	34
一、区域地质矿产概况.....	34
二、评估区地质矿产概况.....	39
三、评估区水、工、环地质概况.....	41
第四章 社会经济效益评价	42
第五章 压覆矿产资源评估	43
一、压覆矿产资源评估原则.....	43
二、压覆矿产资源评估.....	45
第六章 社会经济效益对比分析	46
第七章 结论及建议	46
一、结论.....	46
二、建议.....	47

附图：

顺序号	图 名	比例尺
1	重庆市九龙坡区重庆西彭工业园区规划用地压覆重要矿产资源评估地形地质图 1	1:10000
2	重庆市九龙坡区重庆西彭工业园区规划用地压覆重要矿产资源评估地形地质图 2	1:10000

附件目录：

1. 单位资质证书
2. 编制人员职称证书
3. 编制单位承诺书
4. 委托书、合同书
5. 重庆市规划局关于印发《重庆市建设项目区域整体评价工作实施细则（试行）》的通知（渝规发〔2018〕78号）
6. 《重庆市湿地综合地质调查评价等6个项目计划的通知》（渝规资〔2018〕9号）
7. 《重庆市规划和自然资源局关于做好区域性压覆重要矿产资源审批管理工作的通知》（渝规资〔2018〕3号）
8. 《重庆市人民政府关于同意黔江区等10个区县设立特色工业园区和拓展区的批复》渝府【2003】169号
9. 《重庆市特色工业园区规划建设领导小组关于市级开发区名单及规划范围确认的通知》渝园区领导小组【2012】4号
10. 重庆市九龙坡区拟开展区域性压矿评估园区信息统计表

《重庆市九龙坡区重庆西彭工业园规划用地压覆重要矿产资源 评估报告》内审意见

重庆地质矿产研究院组织有关专家于 2018 年 12 月 4 日对《重庆市九龙坡区重庆西彭工业园规划用地压覆重要矿产资源评估报告》进行审查，审查意见如下：

一、报告提交评审的资料基本齐全，选用的工作手段、方法恰当，评估工作依据充分，评估结论正确；

二、根据重庆市九龙坡区人民政府提供的九龙坡区拟开展区域性压矿评估园区信息统计表，重庆西彭工业园由重庆市人民政府批准设立，批准设立时间 2003 年 7 月，共由 4 个区块组成。

三、该工业园区以铝加工为特色，设有铝型材加工区、装备零部件精加工区、铝电解、熔铸产业区、食品加工产业园等，根据《重庆市建设项目压覆矿产资源评估技术要求》，该规划用地范围为重要项目，确定保护等级为 I 级，围护带宽度为 20m，基本符合实际。

四、经市区两级国土资源主管部门矿业权管理系统查证，截止 2018 年 11 月底，规划用地范围内无探矿权，采矿权设置，无查明矿产地的依据充分。

五、本次工作基本查明了规划用地评估范围内的地层岩性，地质构造特征，现场调查成果资料基本可信。

六、通过压覆矿产资源评估，规划用地评估范围内无压覆矿产资源的结论正确、可信。

七、提交内审的报告文、图、附件齐全，建议报送重庆市地质调查院审查。

审核人：

重庆地质矿产研究院

2018 年 12 月 4 日

承 诺 书

承诺人：重庆地质矿产研究院

法定代表人：李大华

根据《压覆矿产资源评估报告评审认定办法》的有关规定，承诺人对下列送审资料做出承诺，即保证《重庆市九龙坡区重庆西彭工业园规划用地压覆重要矿产资源评估报告》送审资料真实、客观，无伪造、编造、变造、篡改等虚假内容，否则，后果由承诺人自行承担。

1. 压覆矿产资源评估报告中涉及的原始资料及基础数据（包括附图、附表、附件）的内容；
2. 单位资质证书复印件；
3. 压覆矿产资源评价工作的有关资料；
4. 评估报告合同书及其它文件；
5. 评审机构认为应当提交的与评审工作有关的其它资料。

重庆地质矿产研究院

2018年12月4日

第一章 概况

一、项目由来

为做好建设项目压覆重要矿产资源审批管理与土地管理的衔接，国土资源部《关于进一步做好建设项目压覆重要矿产资源审批管理工作的通知》（国土资发〔2010〕137号）提出“有条件的地方，可以统一开展调查，编制压覆重要矿产资源调查报告，经省级国土资源行政主管部门组织专家审查后，办理压覆重要矿产资源储量预登记。在土地利用总体规划确定的城市建设用地范围内，已办理压覆重要矿产资源储量预登记的，不再办理项目压覆重要矿产资源审批手续，但市县国土资源行政主管部门应在出让或者划拨用地前，到省级国土资源行政主管部门办理压覆重要矿产资源登记手续。”

目前，重庆市国土房管局虽然以《关于规范建设项目压覆重要矿产资源审批工作的通知》（渝国土房管规发〔2017〕7号）完善了压矿审批手续，但尚未开展区域性压矿调查及压覆储量预登记工作。2018年10月，重庆市规划和自然资源局以渝规资〔2018〕9号下达了《重庆市湿地综合地质调查评价等6个项目计划的通知》，重庆地质矿产研究院（以下简称“我院”）受重庆市规划和自然资源局委托，承担了“重庆市土地利用总体规划范围内建设项目压覆重要矿产资源调查评价工作”，该项目共分为两个阶段，第一阶段开展全重庆市各类开发区、产业园区和其他特定区域区域性压覆重要矿产资源评估，第二阶段再开展重庆市土地利用总体规划范围内建

设项目压覆重要矿产资源调查评价工作。

按照《国务院办公厅关于开展工程建设项目审批制度改革试点的通知》（国办发〔2018〕33号）、《国土资源部关于进一步做好建设项目压覆重要矿产资源审批管理工作的通知》（国土资发〔2010〕137号）、《重庆市人民政府关于印发重庆市工程建设项目审批制度改革试点实施方案的通知》（渝府发〔2018〕43号）相关规定，结合重庆实际，重庆市规划和自然资源局以渝规资〔2018〕3号印发了《重庆市规划和自然资源局关于做好区域性压覆重要矿产资源审批管理工作的通知》，为实现工程建设项目的顺利推进，市规划和自然资源局拟对市内各类开发区、产业园区和其他特定区域（以下简称“园区”）进行区域性压覆重要矿产资源评估。根据各区县报送的园区范围进行压覆评估，九龙坡区共报送了4个园区，现对其中的重庆西彭工业园区进行压覆评估，最终编制提交《重庆市九龙坡区重庆西彭工业园规划用地压覆重要矿产资源评估报告》。

二、目的任务

为积极应对自然资源管理新形势，加强土地管理与矿产管理衔接，在土地利用总体规划确定的城市建设用地范围内，首先对内各类开发区、产业园区和其他特定区域按已建园区规划用地范围统一编制区域性压覆重要矿产资源评估报告，为建立并完善压覆重要矿产资源预登记及相关制度提供基础资料。主要任务为：

（一）查明评估范围及其周边的地形地貌、地质构造、断裂、地层层序、岩性特征、岩层产状。大致了解水、工、环地质情况；

(二) 查明评估范围内含矿地层层位、矿产资源种类、品位(质量)、分布、赋存情况矿及经济价值等。

(三) 实地调查矿业权设置及矿产资源勘查、开发利用情况,进行压覆矿产资源评估或估算压覆资源储量。

(四) 根据估算压覆资源储量,对有压覆重要矿产资源园区办理压覆储量预登记工作。

三、项目概况

重庆西彭工业园区由重庆市人民政府批准设立,设立时间为2003年7月,园区以铝加工为特色,设有铝型材加工区、装备零部件精加工区、铝电解、熔铸产业区、食品加工产业园等;2018年11月底,九龙坡区人民政府报送了重庆西彭工业园区坐标范围,该规划用地由4个区块组成,总坐标个数2597个,总面积达14.06km²:

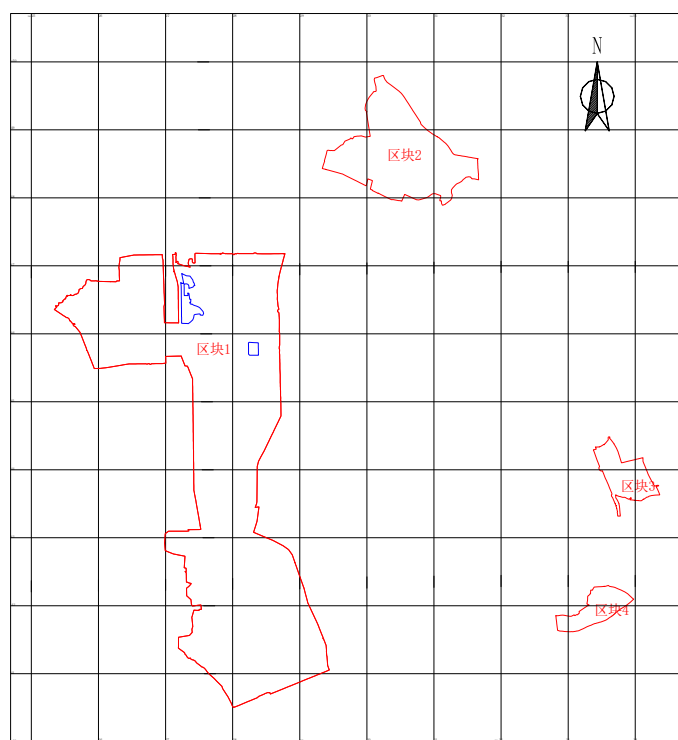
区块1主要为铝型材加工、装备制造、汽车零部件、铝精深加工、有色金属加工区,由1382个拐点坐标圈定,面积11.29km²,其中包含两个扣除区块(扣除1区块由207个拐点圈定,面积0.11km²,扣除2区块由24个拐点圈定,面积0.03km²),扣除后区块1用地面积11.15km²;

区块2主要为电解铝、铝熔铸、压铸产业项目区,由423个拐点坐标圈定,用地面积2.07km²;

区块3主要为食品加工产业园区,由313个拐点坐标圈定,用地面积0.47km²;

区块4主要为食品加工产业园区,由248个拐点坐标圈定,用

地面积 0.37km²。具体各区块拐点坐标详见表 1-1，采用 2000 国家大地坐标系。



各区块相对位置关系示意图

表 1-1 重庆西彭工业园区规划用地范围拐点坐标表 (2000 国家大地坐标系)
区块一

序号	X	Y	序号	X	Y	序号	X	Y
J1	3247051.15	35627155.51	J462	3241706.35	35629276.86	J923	3245554.42	35626764.36
J2	3247048.66	35627155.56	J463	3241668.96	35629291.74	J924	3245560.12	35626754.91
J3	3247052.50	35627156.85	J464	3241649.98	35629299.29	J925	3245563.68	35626749.00
J4	3247059.13	35627160.92	J465	3241645.09	35629301.23	J926	3245563.46	35626748.57
J5	3247061.85	35627164.66	J466	3241568.96	35629331.52	J927	3245559.96	35626741.82
J6	3247064.74	35627175.37	J467	3241551.79	35629338.36	J928	3245559.27	35626740.49
J7	3247066.26	35627178.94	J468	3241524.75	35629349.11	J929	3245557.06	35626735.31
J8	3247065.37	35627180.87	J469	3241516.45	35629345.95	J930	3245555.64	35626727.66
J9	3247062.89	35627183.55	J470	3241515.97	35629345.77	J931	3245555.09	35626724.71
J10	3247058.85	35627185.91	J471	3241518.43	35629350.83	J932	3245555.14	35626724.22
J11	3247051.24	35627186.56	J472	3241518.76	35629351.50	J933	3245556.81	35626709.18
J12	3247042.08	35627185.14	J473	3241511.46	35629354.40	J934	3245559.46	35626700.80
J13	3247035.07	35627181.86	J474	3241504.90	35629357.01	J935	3245559.45	35626700.04
J14	3247032.76	35627180.41	J475	3241493.25	35629361.65	J936	3245559.35	35626691.70
J15	3247019.29	35627220.36	J476	3241483.41	35629365.56	J937	3245558.34	35626609.47
J16	3247006.99	35627256.83	J477	3241444.69	35629380.97	J938	3245558.00	35626581.21

J17	3247005.12	35627264.88	J478	3241418.02	35629391.57	J939	3245557.64	35626551.56
J18	3247004.30	35627268.42	J479	3241363.96	35629396.03	J940	3245557.03	35626501.91
J19	3246994.27	35627311.58	J480	3241334.89	35629398.43	J941	3245556.73	35626477.51
J20	3246986.12	35627346.68	J481	3241335.26	35629397.61	J942	3245556.43	35626452.57
J21	3246981.46	35627366.73	J482	3241335.75	35629396.53	J943	3245556.40	35626450.62
J22	3246985.76	35627364.15	J483	3241304.39	35629398.79	J944	3245556.01	35626448.22
J23	3246987.10	35627362.47	J484	3241261.98	35629401.84	J945	3245555.91	35626447.61
J24	3246990.68	35627357.44	J485	3241260.37	35629403.71	J946	3245555.62	35626445.86
J25	3246992.81	35627355.08	J486	3241259.63	35629404.56	J947	3245551.87	35626423.18
J26	3246995.04	35627352.41	J487	3241182.48	35629410.45	J948	3245541.98	35626363.41
J27	3247002.56	35627348.97	J488	3241153.56	35629412.65	J949	3245538.19	35626340.50
J28	3247019.78	35627341.77	J489	3241139.19	35629413.75	J950	3245538.07	35626339.74
J29	3247024.17	35627339.89	J490	3241130.45	35629414.42	J951	3245518.56	35626221.79
J30	3247030.74	35627338.95	J491	3241120.46	35629415.18	J952	3245507.64	35626155.75
J31	3247039.82	35627338.95	J492	3241109.91	35629419.06	J953	3245502.21	35626122.94
J32	3247048.59	35627338.95	J493	3241062.11	35629436.65	J954	3245501.87	35626120.86
J33	3247055.17	35627339.27	J494	3241054.12	35629439.60	J955	3245499.61	35626098.88
J34	3247062.99	35627340.83	J495	3241023.09	35629362.37	J956	3245497.73	35626080.47
J35	3247066.44	35627342.40	J496	3241012.94	35629337.12	J957	3245492.18	35626026.36
J36	3247077.71	35627344.90	J497	3241004.33	35629315.69	J958	3245491.43	35626019.10
J37	3247086.16	35627347.10	J498	3241003.90	35629314.61	J959	3245489.79	35626003.05
J38	3247091.49	35627348.35	J499	3240997.59	35629298.92	J960	3245489.55	35625983.79
J39	3247096.18	35627351.17	J500	3240994.06	35629290.12	J961	3245489.07	35625944.17
J40	3247098.38	35627353.98	J501	3240988.12	35629275.35	J962	3245489.00	35625938.27
J41	3247100.57	35627362.13	J502	3240980.55	35629256.51	J963	3245489.01	35625938.26
J42	3247102.45	35627369.33	J503	3240970.34	35629231.11	J964	3245530.96	35625921.46
J43	3247103.70	35627377.16	J504	3240953.73	35629189.77	J965	3245561.88	35625909.08
J44	3247103.07	35627383.73	J505	3240942.89	35629162.78	J966	3245584.14	35625900.17
J45	3247103.46	35627387.16	J506	3240933.38	35629139.11	J967	3245635.07	35625879.77
J46	3247103.30	35627389.94	J507	3240927.69	35629124.96	J968	3245690.64	35625857.52
J47	3247102.91	35627391.15	J508	3240894.19	35629041.58	J969	3245750.77	35625833.44
J48	3247101.81	35627394.57	J509	3240888.17	35629026.62	J970	3245751.93	35625830.57
J49	3247098.51	35627397.04	J510	3240880.84	35629008.37	J971	3245756.56	35625820.78
J50	3247093.23	35627399.19	J511	3240877.42	35628999.85	J972	3245760.65	35625821.84
J51	3247090.73	35627399.50	J512	3240875.93	35628996.14	J973	3245766.64	35625824.29
J52	3247077.97	35627399.05	J513	3240873.84	35628990.95	J974	3245773.61	35625824.29
J53	3247065.40	35627398.70	J514	3240852.37	35628937.53	J975	3245802.87	35625812.57
J54	3247057.35	35627399.05	J515	3240837.75	35628901.13	J976	3245846.94	35625794.92
J55	3247048.09	35627403.81	J516	3240825.29	35628870.12	J977	3245952.01	35625752.85
J56	3247043.97	35627410.89	J517	3240820.55	35628858.32	J978	3245975.19	35625743.56
J57	3247042.43	35627416.03	J518	3240817.68	35628851.19	J979	3246022.45	35625724.64
J58	3247041.27	35627421.05	J519	3240773.79	35628741.95	J980	3246022.66	35625725.19
J59	3247040.37	35627424.39	J520	3240719.32	35628606.40	J981	3246064.81	35625689.78

J60	3247040.86	35627428.43	J521	3240712.27	35628588.85	J982	3246105.59	35625655.51
J61	3247040.87	35627428.55	J522	3240701.42	35628561.84	J983	3246105.93	35625656.04
J62	3247041.86	35627432.71	J523	3240701.69	35628561.74	J984	3246106.55	35625655.88
J63	3247044.17	35627437.50	J524	3240702.01	35628561.61	J985	3246106.79	35625655.82
J64	3247044.65	35627438.82	J525	3240703.28	35628561.12	J986	3246107.11	35625654.23
J65	3247061.59	35627438.61	J526	3240723.41	35628553.38	J987	3246108.09	35625650.68
J66	3247132.98	35627437.75	J527	3240723.20	35628552.67	J988	3246109.44	35625644.57
J67	3247169.10	35627437.31	J528	3240720.00	35628541.90	J989	3246111.64	35625639.06
J68	3247169.98	35627436.85	J529	3240720.00	35628541.10	J990	3246115.07	35625634.90
J69	3247178.31	35627437.09	J530	3240720.00	35628533.83	J991	3246119.35	35625630.50
J70	3247183.96	35627446.95	J531	3240720.00	35628533.03	J992	3246124.73	35625627.20
J71	3247185.00	35627448.46	J532	3240723.11	35628525.68	J993	3246130.11	35625623.65
J72	3247185.02	35627448.49	J533	3240706.90	35628477.09	J994	3246132.89	35625621.55
J73	3247184.50	35627467.53	J534	3240704.40	35628476.07	J995	3246136.33	35625621.55
J74	3247183.20	35627515.21	J535	3240697.56	35628465.11	J996	3246139.45	35625623.43
J75	3247181.13	35627590.95	J536	3240664.71	35628383.31	J997	3246141.33	35625626.55
J76	3247178.81	35627676.19	J537	3240653.07	35628375.10	J998	3246141.33	35625631.38
J77	3247177.68	35627717.36	J538	3240647.26	35628366.54	J999	3246141.33	35625632.18
J78	3247177.68	35627717.47	J539	3240596.73	35628242.43	J1000	3246141.62	35625639.84
J79	3247178.06	35627802.76	J540	3240594.29	35628236.42	J1001	3246141.64	35625640.30
J80	3247178.06	35627803.55	J541	3240533.51	35628092.10	J1002	3246141.08	35625650.65
J81	3247175.98	35627806.77	J542	3240505.77	35628021.29	J1003	3246141.03	35625651.55
J82	3247171.29	35627813.80	J543	3240506.03	35628021.15	J1004	3246147.04	35625637.73
J83	3247170.28	35627817.33	J544	3240509.79	35628019.10	J1005	3246150.37	35625630.08
J84	3247170.12	35627817.90	J545	3240509.56	35628018.43	J1006	3246150.37	35625629.28
J85	3247171.88	35627820.25	J546	3240504.72	35628004.24	J1007	3246150.37	35625619.22
J86	3247178.15	35627822.76	J547	3240504.96	35628004.14	J1008	3246150.37	35625614.30
J87	3247183.29	35627824.81	J548	3240508.04	35628002.85	J1009	3246152.04	35625612.90
J88	3247183.79	35627825.01	J549	3240566.64	35627978.30	J1010	3246182.36	35625587.55
J89	3247178.50	35627831.24	J550	3240659.29	35627930.44	J1011	3246193.68	35625578.08
J90	3247177.42	35627833.96	J551	3240699.04	35627904.40	J1012	3246191.85	35625569.81
J91	3247177.24	35627834.41	J552	3240777.05	35627853.31	J1013	3246208.34	35625568.31
J92	3247178.21	35627836.35	J553	3240778.91	35627852.59	J1014	3246212.19	35625566.14
J93	3247179.45	35627838.84	J554	3240815.11	35627838.59	J1015	3246215.36	35625564.36
J94	3247183.57	35627842.65	J555	3240885.79	35627767.12	J1016	3246218.29	35625561.82
J95	3247187.68	35627845.50	J556	3240890.94	35627762.06	J1017	3246227.51	35625551.81
J96	3247188.96	35627847.83	J557	3240923.84	35627729.73	J1018	3246233.56	35625545.75
J97	3247188.97	35627847.86	J558	3240931.85	35627721.86	J1019	3246236.99	35625542.05
J98	3247188.91	35627851.04	J559	3240984.40	35627661.74	J1020	3246238.83	35625538.37
J99	3247187.04	35627857.01	J560	3240986.79	35627659.31	J1021	3246239.88	35625534.68
J100	3247186.95	35627857.31	J561	3241020.14	35627625.44	J1022	3246239.62	35625529.93
J101	3247186.74	35627857.98	J562	3241026.37	35627621.19	J1023	3246236.98	35625526.35
J102	3247186.10	35627859.88	J563	3241053.92	35627602.38	J1024	3246241.63	35625519.24

J103	3247184.20	35627863.69	J564	3241071.25	35627587.41	J1025	3246251.92	35625503.51
J104	3247178.83	35627894.95	J565	3241083.11	35627574.36	J1026	3246275.43	35625467.57
J105	3247178.80	35627895.12	J566	3241096.52	35627555.94	J1027	3246286.65	35625450.42
J106	3247179.12	35627902.10	J567	3241097.45	35627549.61	J1028	3246293.96	35625439.23
J107	3247179.39	35627905.71	J568	3241097.66	35627548.21	J1029	3246300.89	35625428.64
J108	3247179.43	35627906.23	J569	3241097.96	35627546.82	J1030	3246302.37	35625426.38
J109	3247179.16	35627908.14	J570	3241099.24	35627540.77	J1031	3246357.27	35625342.44
J110	3247178.74	35627911.06	J571	3241102.62	35627535.42	J1032	3246357.32	35625342.48
J111	3247178.55	35627912.39	J572	3241111.69	35627524.49	J1033	3246364.97	35625350.05
J112	3247178.55	35627912.41	J573	3241137.70	35627491.00	J1034	3246372.05	35625357.05
J113	3247178.48	35627912.89	J574	3241141.10	35627486.63	J1035	3246393.28	35625378.13
J114	3247178.55	35627913.03	J575	3241161.14	35627461.24	J1036	3246396.12	35625375.53
J115	3247178.88	35627986.47	J576	3241170.50	35627453.67	J1037	3246397.72	35625374.12
J116	3247178.95	35628001.64	J577	3241170.63	35627453.59	J1038	3246401.15	35625370.96
J117	3247178.95	35628002.43	J578	3241177.02	35627449.84	J1039	3246404.84	35625366.21
J118	3247178.32	35628002.56	J579	3241183.42	35627446.09	J1040	3246408.00	35625362.26
J119	3247170.70	35628005.50	J580	3241190.99	35627433.62	J1041	3246410.37	35625360.15
J120	3247164.84	35628011.94	J581	3241200.79	35627419.81	J1042	3246411.42	35625359.89
J121	3247164.32	35628017.14	J582	3241203.91	35627406.45	J1043	3246412.48	35625360.15
J122	3247164.25	35628017.81	J583	3241206.58	35627392.20	J1044	3246412.48	35625361.73
J123	3247166.24	35628021.45	J584	3241211.48	35627381.51	J1045	3246412.48	35625362.53
J124	3247167.77	35628024.25	J585	3241218.61	35627375.72	J1046	3246411.42	35625367.00
J125	3247174.22	35628031.29	J586	3241225.37	35627372.06	J1047	3246410.63	35625372.80
J126	3247178.32	35628039.50	J587	3241229.30	35627369.93	J1048	3246409.34	35625381.04
J127	3247178.32	35628045.74	J588	3241230.50	35627366.32	J1049	3246409.32	35625381.23
J128	3247178.32	35628046.53	J589	3241231.08	35627364.58	J1050	3246409.57	35625386.50
J129	3247177.15	35628051.22	J590	3241230.90	35627364.33	J1051	3246413.27	35625396.53
J130	3247176.62	35628056.43	J591	3241225.29	35627356.56	J1052	3246414.85	35625399.69
J131	3247176.56	35628057.08	J592	3241225.37	35627355.88	J1053	3246418.01	35625403.12
J132	3247179.22	35628062.94	J593	3241226.63	35627344.98	J1054	3246420.11	35625404.69
J133	3247179.49	35628063.53	J594	3241231.98	35627334.29	J1055	3246430.38	35625406.81
J134	3247183.01	35628071.74	J595	3241240.79	35627325.70	J1056	3246434.12	35625407.20
J135	3247183.01	35628076.81	J596	3241271.65	35627306.11	J1057	3246437.76	35625407.60
J136	3247183.01	35628077.60	J597	3241288.28	35627287.71	J1058	3246443.81	35625407.60
J137	3247181.83	35628086.98	J598	3241304.30	35627284.74	J1059	3246448.81	35625406.81
J138	3247179.34	35628089.22	J599	3241308.52	35627281.23	J1060	3246454.76	35625406.13
J139	3247179.34	35628089.22	J600	3241314.58	35627276.18	J1061	3246454.76	35625430.99
J140	3247179.40	35628103.25	J601	3241314.99	35627275.84	J1062	3246454.76	35625431.78
J141	3247179.52	35628128.74	J602	3241354.17	35627221.82	J1063	3246454.76	35625433.29
J142	3247179.60	35628151.21	J603	3241376.45	35627191.54	J1064	3246454.76	35625434.09
J143	3247179.62	35628155.25	J604	3241400.31	35627191.73	J1065	3246456.36	35625440.75
J144	3247179.81	35628194.51	J605	3241536.86	35627192.77	J1066	3246457.26	35625444.48
J145	3247180.19	35628280.34	J606	3241542.86	35627229.99	J1067	3246457.98	35625446.51

J146	3247180.25	35628291.70	J607	3241552.13	35627287.50	J1068	3246458.92	35625449.18
J147	3247180.33	35628309.67	J608	3241553.70	35627297.26	J1069	3246459.41	35625450.57
J148	3247185.34	35628314.69	J609	3241563.23	35627356.31	J1070	3246462.27	35625454.51
J149	3247188.86	35628322.61	J610	3241585.76	35627376.22	J1071	3246465.50	35625458.82
J150	3247189.30	35628330.54	J611	3241601.44	35627390.07	J1072	3246469.79	35625463.11
J151	3247189.30	35628334.59	J612	3241609.58	35627397.26	J1073	3246470.87	35625465.62
J152	3247189.30	35628335.39	J613	3241620.26	35627396.06	J1074	3246470.87	35625470.92
J153	3247189.30	35628341.20	J614	3241653.20	35627392.36	J1075	3246470.87	35625471.72
J154	3247189.30	35628341.99	J615	3241670.84	35627397.69	J1076	3246474.90	35625466.17
J155	3247187.54	35628349.04	J616	3241682.79	35627401.31	J1077	3246477.83	35625462.06
J156	3247183.57	35628355.21	J617	3241694.84	35627404.96	J1078	3246512.58	35625496.56
J157	3247180.54	35628357.77	J618	3241707.53	35627403.68	J1079	3246512.60	35625496.58
J158	3247178.59	35628359.42	J619	3241727.62	35627401.66	J1080	3246512.43	35625503.68
J159	3247178.39	35628369.11	J620	3241743.84	35627400.03	J1081	3246512.42	35625504.41
J160	3247176.92	35628441.55	J621	3241747.52	35627399.66	J1082	3246513.55	35625508.45
J161	3247176.74	35628450.41	J622	3241786.87	35627395.70	J1083	3246514.10	35625508.80
J162	3247176.15	35628479.60	J623	3241795.32	35627394.85	J1084	3246515.35	35625509.58
J163	3247176.15	35628479.85	J624	3241806.62	35627393.71	J1085	3246524.56	35625512.06
J164	3247176.20	35628485.48	J625	3241829.08	35627391.45	J1086	3246524.59	35625512.06
J165	3247176.45	35628511.69	J626	3241839.81	35627394.65	J1087	3246528.99	35625512.85
J166	3247176.69	35628537.03	J627	3241848.25	35627397.17	J1088	3246530.85	35625513.18
J167	3247176.89	35628557.77	J628	3241898.63	35627412.20	J1089	3246536.69	35625514.75
J168	3247176.97	35628565.95	J629	3241920.68	35627418.78	J1090	3246541.18	35625516.33
J169	3247177.44	35628614.42	J630	3241935.47	35627423.19	J1091	3246543.43	35625518.13
J170	3247177.80	35628652.30	J631	3241935.52	35627423.21	J1092	3246546.35	35625521.27
J171	3247177.84	35628656.09	J632	3241934.93	35627432.17	J1093	3246551.07	35625529.59
J172	3247178.08	35628681.42	J633	3241934.30	35627441.85	J1094	3246552.40	35625536.09
J173	3247178.92	35628750.36	J634	3241933.18	35627458.76	J1095	3246552.60	35625537.05
J174	3247178.93	35628751.16	J635	3241933.08	35627460.35	J1096	3246553.03	35625536.72
J175	3247178.27	35628751.16	J636	3241932.29	35627472.40	J1097	3246556.35	35625534.18
J176	3247176.95	35628752.48	J637	3241930.56	35627498.63	J1098	3246560.31	35625529.11
J177	3247176.51	35628756.44	J638	3241930.51	35627499.35	J1099	3246560.90	35625528.11
J178	3247176.03	35628761.16	J639	3241930.51	35627499.43	J1100	3246563.13	35625529.09
J179	3247175.95	35628761.93	J640	3241938.40	35627499.43	J1101	3246564.93	35625531.26
J180	3247179.07	35628762.68	J641	3241939.99	35627499.43	J1102	3246565.48	35625533.08
J181	3247179.21	35628773.62	J642	3241945.54	35627499.43	J1103	3246565.48	35625534.60
J182	3247179.25	35628777.44	J643	3241945.81	35627504.62	J1104	3246565.48	35625535.18
J183	3247179.26	35628778.24	J644	3241946.18	35627511.60	J1105	3246565.48	35625535.97
J184	3247166.70	35628775.51	J645	3241946.56	35627518.94	J1106	3246564.39	35625538.50
J185	3247157.53	35628773.05	J646	3241947.16	35627530.25	J1107	3246561.14	35625543.92
J186	3247157.54	35628773.25	J647	3241947.29	35627532.80	J1108	3246560.72	35625544.34
J187	3247152.77	35628771.80	J648	3241977.00	35627529.96	J1109	3246560.61	35625544.45
J188	3247150.32	35628771.06	J649	3241993.89	35627528.34	J1110	3246561.86	35625552.32

J189	3247127.38	35628764.38	J650	3242011.55	35627526.65	J1111	3246564.37	35625568.16
J190	3247119.48	35628762.08	J651	3242011.45	35627525.87	J1112	3246566.78	35625584.17
J191	3247118.11	35628761.82	J652	3242005.37	35627475.97	J1113	3246566.89	35625584.92
J192	3247110.05	35628760.28	J653	3241998.88	35627422.77	J1114	3246573.40	35625582.48
J193	3247097.50	35628755.35	J654	3241998.15	35627416.72	J1115	3246573.40	35625585.35
J194	3247065.68	35628748.62	J655	3241996.83	35627405.90	J1116	3246572.52	35625588.66
J195	3247062.80	35628747.80	J656	3241996.09	35627399.85	J1117	3246570.76	35625591.75
J196	3247060.67	35628747.20	J657	3241996.18	35627399.79	J1118	3246568.11	35625595.27
J197	3247033.84	35628739.64	J658	3242008.85	35627391.11	J1119	3246565.47	35625598.59
J198	3247004.25	35628732.01	J659	3242013.34	35627388.04	J1120	3246562.82	35625606.31
J199	3247003.82	35628731.12	J660	3242016.78	35627385.68	J1121	3246562.60	35625608.51
J200	3247001.95	35628730.69	J661	3242022.79	35627385.03	J1122	3246562.16	35625612.70
J201	3246988.56	35628727.63	J662	3242045.40	35627382.60	J1123	3246563.51	35625619.69
J202	3246977.35	35628723.14	J663	3242089.71	35627377.83	J1124	3246564.84	35625624.98
J203	3246968.83	35628720.89	J664	3242092.22	35627375.03	J1125	3246568.80	35625632.93
J204	3246960.10	35628718.66	J665	3242114.63	35627349.95	J1126	3246572.33	35625637.34
J205	3246959.83	35628718.59	J666	3242116.13	35627348.27	J1127	3246574.75	35625639.77
J206	3246956.61	35628717.76	J667	3242122.94	35627340.66	J1128	3246578.06	35625642.86
J207	3246954.26	35628717.47	J668	3242143.39	35627317.78	J1129	3246579.38	35625644.18
J208	3246952.83	35628717.21	J669	3242146.31	35627314.51	J1130	3246580.92	35625647.71
J209	3246951.32	35628716.94	J670	3242157.27	35627314.28	J1131	3246582.03	35625650.80
J210	3246946.75	35628715.82	J671	3242238.16	35627312.59	J1132	3246582.25	35625656.31
J211	3246938.03	35628712.63	J672	3242256.52	35627312.20	J1133	3246582.25	35625661.39
J212	3246930.16	35628710.50	J673	3242261.41	35627317.91	J1134	3246582.69	35625664.47
J213	3246916.75	35628707.73	J674	3242281.76	35627342.33	J1135	3246583.79	35625669.11
J214	3246906.79	35628705.37	J675	3242298.95	35627360.88	J1136	3246585.11	35625672.86
J215	3246900.62	35628704.10	J676	3242299.93	35627361.60	J1137	3246587.31	35625677.27
J216	3246891.61	35628701.43	J677	3242310.06	35627368.98	J1138	3246591.28	35625684.55
J217	3246888.29	35628700.69	J678	3242318.35	35627375.82	J1139	3246593.93	35625688.52
J218	3246882.12	35628698.98	J679	3242321.92	35627378.77	J1140	3246596.57	35625691.83
J219	3246871.69	35628697.28	J680	3242324.10	35627380.58	J1141	3246599.21	35625694.47
J220	3246859.78	35628694.08	J681	3242325.91	35627381.52	J1142	3246600.10	35625695.14
J221	3246849.62	35628692.07	J682	3242326.92	35627380.78	J1143	3246606.38	35625700.72
J222	3246849.39	35628692.02	J683	3242327.97	35627379.53	J1144	3246611.23	35625703.15
J223	3246838.39	35628689.84	J684	3242329.06	35627376.25	J1145	3246614.75	35625703.81
J224	3246835.85	35628689.38	J685	3242329.79	35627372.61	J1146	3246620.48	35625705.13
J225	3246835.69	35628690.14	J686	3242330.52	35627368.24	J1147	3246625.99	35625706.90
J226	3246833.61	35628689.77	J687	3242331.43	35627364.95	J1148	3246630.63	35625708.00
J227	3246820.69	35628687.42	J688	3242333.26	35627358.58	J1149	3246641.43	35625709.55
J228	3246808.02	35628685.60	J689	3242334.35	35627353.66	J1150	3246645.39	35625709.55
J229	3246801.34	35628684.64	J690	3242336.90	35627345.10	J1151	3246647.32	35625709.36
J230	3246789.19	35628682.28	J691	3242337.99	35627342.19	J1152	3246654.19	35625716.58
J231	3246779.51	35628680.40	J692	3242340.54	35627335.08	J1153	3246659.10	35625723.26

J232	3246777.37	35628679.98	J693	3242343.27	35627330.89	J1154	3246664.01	35625733.79
J233	3246767.30	35628678.26	J694	3242344.63	35627328.66	J1155	3246666.47	35625740.82
J234	3246754.11	35628676.56	J695	3242345.27	35627327.62	J1156	3246667.17	35625745.73
J235	3246746.48	35628675.35	J696	3242347.09	35627323.61	J1157	3246667.17	35625756.98
J236	3246731.81	35628673.35	J697	3242347.09	35627322.82	J1158	3246668.22	35625759.44
J237	3246718.62	35628672.28	J698	3242347.09	35627320.15	J1159	3246669.62	35625760.84
J238	3246709.69	35628671.64	J699	3242346.72	35627316.15	J1160	3246673.83	35625762.60
J239	3246695.86	35628670.37	J700	3242346.54	35627311.96	J1161	3246681.20	35625765.40
J240	3246671.48	35628668.17	J701	3242346.57	35627311.73	J1162	3246687.52	35625767.16
J241	3246662.90	35628667.20	J702	3242346.72	35627310.31	J1163	3246694.18	35625770.32
J242	3246660.56	35628666.94	J703	3242408.38	35627309.02	J1164	3246699.80	35625776.29
J243	3246643.16	35628664.17	J704	3242433.85	35627308.48	J1165	3246706.46	35625784.72
J244	3246629.52	35628663.97	J705	3242484.70	35627307.41	J1166	3246712.78	35625792.45
J245	3246614.70	35628663.97	J706	3242485.41	35627307.40	J1167	3246719.46	35625799.47
J246	3246605.68	35628663.97	J707	3242491.86	35627301.19	J1168	3246724.72	35625804.39
J247	3246593.35	35628665.24	J708	3242496.87	35627296.37	J1169	3246731.74	35625807.90
J248	3246584.41	35628666.52	J709	3242503.86	35627289.63	J1170	3246735.78	35625808.79
J249	3246580.15	35628666.60	J710	3242503.91	35627289.58	J1171	3246742.96	35625810.36
J250	3246577.67	35628666.65	J711	3242503.51	35627296.34	J1172	3246757.22	35625813.30
J251	3246560.38	35628667.16	J712	3242503.19	35627301.70	J1173	3246771.60	35625816.12
J252	3246552.37	35628667.16	J713	3242502.93	35627306.24	J1174	3246781.43	35625819.28
J253	3246550.41	35628667.16	J714	3242502.88	35627307.03	J1175	3246788.45	35625822.79
J254	3246545.52	35628667.16	J715	3242551.63	35627306.01	J1176	3246793.72	35625828.76
J255	3246536.80	35628666.52	J716	3242554.35	35627296.02	J1177	3246796.52	35625834.38
J256	3246532.11	35628666.04	J717	3242556.60	35627287.78	J1178	3246797.93	35625840.00
J257	3246528.99	35628665.72	J718	3242559.35	35627277.71	J1179	3246797.93	35625852.99
J258	3246527.22	35628665.54	J719	3242562.63	35627277.93	J1180	3246794.90	35625870.45
J259	3246515.95	35628665.03	J720	3242569.81	35627278.40	J1181	3246780.27	35625885.57
J260	3246510.63	35628665.24	J721	3242644.74	35627283.35	J1182	3246778.48	35625888.22
J261	3246503.83	35628665.45	J722	3242692.99	35627286.54	J1183	3246778.61	35625899.26
J262	3246494.89	35628666.73	J723	3242715.31	35627288.02	J1184	3246778.81	35625915.61
J263	3246484.46	35628668.01	J724	3242728.56	35627288.89	J1185	3246778.82	35625916.07
J264	3246477.10	35628668.77	J725	3242735.23	35627254.66	J1186	3246779.22	35625948.89
J265	3246472.13	35628669.29	J726	3242747.06	35627193.88	J1187	3246779.68	35625950.16
J266	3246454.10	35628671.85	J727	3242755.89	35627148.55	J1188	3246780.01	35625955.92
J267	3246435.80	35628673.43	J728	3242759.89	35627128.01	J1189	3246780.01	35625964.23
J268	3246431.28	35628673.82	J729	3242762.44	35627114.94	J1190	3246778.45	35625973.83
J269	3246418.36	35628675.04	J730	3242791.77	35627042.22	J1191	3246776.50	35625973.83
J270	3246406.26	35628676.81	J731	3242810.35	35626996.18	J1192	3246773.63	35625995.34
J271	3246400.92	35628677.59	J732	3242810.90	35626996.13	J1193	3246774.08	35625995.40
J272	3246387.26	35628683.38	J733	3242864.11	35626991.32	J1194	3246774.30	35625995.42
J273	3246379.25	35628684.41	J734	3242923.04	35626985.98	J1195	3246775.79	35625995.60
J274	3246374.35	35628685.70	J735	3242940.17	35626987.09	J1196	3246773.62	35625998.66

J275	3246367.89	35628686.74	J736	3243024.61	35626992.55	J1197	3246773.16	35625998.89
J276	3246361.43	35628687.77	J737	3243060.65	35626994.89	J1198	3246770.48	35626018.97
J277	3246358.31	35628687.32	J738	3243093.96	35627040.36	J1199	3246770.20	35626035.14
J278	3246357.81	35628687.25	J739	3243096.51	35627043.83	J1200	3246769.01	35626103.04
J279	3246356.26	35628681.83	J740	3243096.60	35627107.66	J1201	3246767.72	35626177.32
J280	3246355.23	35628680.02	J741	3243096.60	35627108.45	J1202	3246766.26	35626178.37
J281	3246353.68	35628677.95	J742	3243096.61	35627119.75	J1203	3246767.01	35626179.72
J282	3246349.48	35628673.02	J743	3243096.61	35627120.55	J1204	3246767.64	35626181.54
J283	3246349.29	35628672.78	J744	3243096.62	35627123.60	J1205	3246767.35	35626198.67
J284	3246342.83	35628669.43	J745	3243096.62	35627124.39	J1206	3246766.25	35626261.47
J285	3246336.37	35628668.13	J746	3243096.72	35627198.89	J1207	3246775.30	35626271.86
J286	3246330.17	35628669.43	J747	3243096.73	35627201.88	J1208	3246778.42	35626271.85
J287	3246325.52	35628672.01	J748	3243096.73	35627202.67	J1209	3246779.13	35626313.88
J288	3246323.71	35628674.59	J749	3243096.75	35627219.13	J1210	3246792.55	35626313.50
J289	3246320.35	35628676.92	J750	3243096.75	35627219.93	J1211	3246858.43	35626311.08
J290	3246316.74	35628681.31	J751	3243096.84	35627280.91	J1212	3246862.76	35626310.93
J291	3246311.31	35628687.51	J752	3243096.84	35627281.70	J1213	3246901.81	35626310.93
J292	3246304.34	35628689.83	J753	3243096.89	35627314.85	J1214	3246922.88	35626310.93
J293	3246288.84	35628690.87	J754	3243096.89	35627315.64	J1215	3246925.93	35626310.93
J294	3246275.06	35628691.22	J755	3243096.89	35627318.17	J1216	3246926.92	35626310.82
J295	3246266.13	35628692.28	J756	3243096.89	35627318.96	J1217	3246927.32	35626310.70
J296	3246255.27	35628693.13	J757	3243100.55	35627347.51	J1218	3246928.49	35626310.66
J297	3246241.87	35628693.78	J758	3243100.64	35627347.44	J1219	3246929.21	35626310.54
J298	3246228.69	35628694.20	J759	3243119.04	35627335.18	J1220	3246929.52	35626310.51
J299	3246210.67	35628695.01	J760	3243120.52	35627502.61	J1221	3246954.86	35626307.60
J300	3246205.99	35628695.70	J761	3243123.41	35627525.10	J1222	3246964.78	35626305.96
J301	3246203.16	35628695.87	J762	3243182.87	35627514.55	J1223	3246973.47	35626304.53
J302	3246202.45	35628695.91	J763	3243182.97	35627515.32	J1224	3246978.87	35626303.64
J303	3246198.74	35628696.12	J764	3243221.18	35627508.54	J1225	3247000.30	35626306.60
J304	3246165.35	35628696.12	J765	3243251.26	35627503.20	J1226	3247032.82	35626310.29
J305	3246156.63	35628695.27	J766	3243277.83	35627498.49	J1227	3247087.39	35626320.13
J306	3246119.92	35628695.32	J767	3243300.33	35627494.49	J1228	3247087.92	35626319.52
J307	3246102.85	35628695.34	J768	3243308.94	35627492.96	J1229	3247091.99	35626319.21
J308	3246027.88	35628694.52	J769	3243323.43	35627490.39	J1230	3247094.81	35626319.96
J309	3246017.34	35628698.98	J770	3243369.33	35627482.24	J1231	3247120.37	35626320.42
J310	3246008.02	35628698.98	J771	3243394.40	35627477.79	J1232	3247124.38	35626342.28
J311	3245977.22	35628700.19	J772	3243432.13	35627471.10	J1233	3247128.47	35626364.54
J312	3245930.21	35628700.60	J773	3243482.80	35627462.10	J1234	3247131.84	35626382.90
J313	3245925.22	35628700.38	J774	3243511.70	35627456.97	J1235	3247152.07	35626493.17
J314	3245920.89	35628700.19	J775	3243532.92	35627453.21	J1236	3247152.15	35626493.58
J315	3245909.54	35628700.19	J776	3243543.63	35627451.14	J1237	3247152.02	35626494.21
J316	3245896.57	35628701.00	J777	3243581.05	35627443.93	J1238	3247151.88	35626494.97
J317	3245883.63	35628700.15	J778	3243625.50	35627435.36	J1239	3247152.35	35626495.09

J318	3245878.34	35628700.32	J779	3243629.63	35627434.56	J1240	3247152.43	35626495.13
J319	3245867.34	35628700.66	J780	3243659.13	35627428.87	J1241	3247153.47	35626495.71
J320	3245862.99	35628700.58	J781	3243685.50	35627423.79	J1242	3247153.47	35626496.29
J321	3245856.97	35628700.84	J782	3243698.14	35627421.35	J1243	3247153.47	35626497.08
J322	3245851.75	35628700.84	J783	3243719.80	35627421.15	J1244	3247153.13	35626498.14
J323	3245844.83	35628700.97	J784	3243762.36	35627420.76	J1245	3247153.03	35626498.42
J324	3245839.47	35628700.97	J785	3243804.60	35627420.36	J1246	3247153.23	35626499.51
J325	3245835.55	35628700.44	J786	3243831.53	35627420.11	J1247	3247158.19	35626526.51
J326	3245830.26	35628699.51	J787	3243839.98	35627420.04	J1248	3247159.44	35626533.34
J327	3245825.16	35628698.44	J788	3243856.79	35627419.88	J1249	3247159.66	35626551.05
J328	3245818.78	35628696.74	J789	3243890.53	35627419.57	J1250	3247160.41	35626612.52
J329	3245813.67	35628695.46	J790	3243893.44	35627419.54	J1251	3247161.06	35626666.28
J330	3245808.35	35628694.40	J791	3243933.27	35627419.17	J1252	3247162.11	35626752.22
J331	3245802.82	35628693.55	J792	3243947.93	35627419.04	J1253	3247162.27	35626764.97
J332	3245790.70	35628693.55	J793	3243958.33	35627418.94	J1254	3247162.74	35626803.46
J333	3245785.60	35628693.76	J794	3243983.68	35627418.70	J1255	3247162.81	35626809.33
J334	3245779.47	35628694.82	J795	3244014.03	35627418.42	J1256	3247163.23	35626843.48
J335	3245772.88	35628696.53	J796	3244051.51	35627418.07	J1257	3247163.36	35626853.89
J336	3245765.65	35628698.02	J797	3244062.31	35627417.97	J1258	3247163.88	35626897.04
J337	3245762.03	35628698.44	J798	3244078.15	35627417.83	J1259	3247163.96	35626903.09
J338	3245758.42	35628698.87	J799	3244094.98	35627417.67	J1260	3247164.09	35626913.68
J339	3245747.14	35628698.87	J800	3244133.47	35627417.31	J1261	3247164.18	35626921.61
J340	3245744.17	35628698.44	J801	3244180.89	35627416.87	J1262	3247164.44	35626942.77
J341	3245739.06	35628697.80	J802	3244214.95	35627416.56	J1263	3247164.53	35626950.04
J342	3245716.93	35628697.80	J803	3244240.79	35627416.32	J1264	3247164.54	35626950.83
J343	3245704.17	35628698.44	J804	3244252.39	35627416.18	J1265	3247112.08	35626952.67
J344	3245691.44	35628699.94	J805	3244267.66	35627415.99	J1266	3247104.33	35626955.80
J345	3245684.85	35628700.57	J806	3244277.33	35627415.88	J1267	3247096.35	35626958.32
J346	3245661.65	35628700.57	J807	3244312.99	35627415.44	J1268	3247088.20	35626960.22
J347	3245651.11	35628700.17	J808	3244314.77	35627415.42	J1269	3247079.93	35626961.48
J348	3245647.61	35628700.57	J809	3244355.60	35627414.93	J1270	3247071.59	35626962.10
J349	3245638.04	35628701.00	J810	3244387.52	35627414.54	J1271	3247033.58	35626963.43
J350	3245621.55	35628702.05	J811	3244403.96	35627414.34	J1272	3247028.64	35626963.61
J351	3245592.00	35628702.27	J812	3244426.94	35627414.06	J1273	3246972.19	35626965.59
J352	3245566.58	35628702.86	J813	3244434.99	35627413.97	J1274	3246929.24	35626967.10
J353	3245531.10	35628703.69	J814	3244450.20	35627413.78	J1275	3246878.09	35626968.89
J354	3245485.97	35628704.15	J815	3244464.72	35627413.61	J1276	3246829.02	35626970.61
J355	3245458.14	35628704.99	J816	3244470.73	35627413.53	J1277	3246823.37	35626970.81
J356	3245398.83	35628708.25	J817	3244513.73	35627413.01	J1278	3246803.81	35626971.50
J357	3245394.32	35628708.10	J818	3244539.72	35627412.70	J1279	3246763.81	35626972.90
J358	3245380.77	35628708.55	J819	3244556.00	35627412.50	J1280	3246755.34	35626973.20
J359	3245368.15	35628708.47	J820	3244569.88	35627412.33	J1281	3246750.94	35626973.35
J360	3245354.47	35628708.47	J821	3244591.68	35627412.07	J1282	3246741.09	35626973.70

J361	3245348.01	35628707.70	J822	3244596.28	35627412.01	J1283	3246729.74	35626974.10
J362	3245325.89	35628708.08	J823	3244616.59	35627411.77	J1284	3246705.32	35626974.96
J363	3245318.08	35628708.44	J824	3244620.69	35627411.72	J1285	3246597.14	35626978.75
J364	3245304.86	35628708.93	J825	3244645.95	35627411.41	J1286	3246586.19	35626979.14
J365	3245296.12	35628708.80	J826	3244667.79	35627411.15	J1287	3246583.42	35626979.23
J366	3245277.77	35628708.44	J827	3244676.54	35627411.04	J1288	3246545.67	35626980.56
J367	3245266.19	35628709.27	J828	3244720.67	35627410.51	J1289	3246492.02	35626982.44
J368	3245239.20	35628710.47	J829	3244752.45	35627410.12	J1290	3246457.29	35626983.66
J369	3245226.62	35628710.75	J830	3244763.95	35627409.98	J1291	3246445.22	35626984.09
J370	3245212.23	35628711.16	J831	3244795.11	35627409.60	J1292	3246437.25	35626983.98
J371	3245196.24	35628711.16	J832	3244833.15	35627409.14	J1293	3246429.33	35626983.12
J372	3245179.84	35628711.96	J833	3244847.67	35627408.97	J1294	3246421.53	35626981.49
J373	3245161.94	35628712.49	J834	3244852.91	35627408.89	J1295	3246413.91	35626979.13
J374	3245135.87	35628712.75	J835	3244865.82	35627408.69	J1296	3246406.56	35626976.04
J375	3245114.28	35628713.95	J836	3244875.78	35627408.54	J1297	3246402.90	35626976.16
J376	3245096.22	35628713.00	J837	3244907.28	35627408.06	J1298	3246396.35	35626976.38
J377	3245094.58	35628713.16	J838	3244933.10	35627407.67	J1299	3246275.48	35626980.34
J378	3245088.67	35628713.77	J839	3244968.31	35627407.14	J1300	3246233.05	35626981.73
J379	3245079.90	35628713.77	J840	3244980.64	35627406.95	J1301	3246201.66	35626982.75
J380	3245076.65	35628714.09	J841	3245005.44	35627406.58	J1302	3246183.03	35626983.36
J381	3245069.81	35628714.09	J842	3245035.04	35627406.13	J1303	3246182.64	35626983.35
J382	3245056.49	35628715.71	J843	3245077.49	35627405.49	J1304	3246163.09	35626982.82
J383	3245035.24	35628714.86	J844	3245121.15	35627404.83	J1305	3246162.99	35626988.80
J384	3245018.13	35628716.23	J845	3245142.64	35627404.50	J1306	3246162.85	35626997.08
J385	3245015.06	35628716.48	J846	3245150.91	35627404.38	J1307	3246162.62	35627016.88
J386	3244994.87	35628715.67	J847	3245157.84	35627404.27	J1308	3246161.94	35627076.14
J387	3244978.97	35628717.26	J848	3245186.49	35627403.84	J1309	3246161.79	35627089.33
J388	3244825.82	35628718.82	J849	3245201.08	35627403.62	J1310	3246161.65	35627100.91
J389	3244790.96	35628718.99	J850	3245204.44	35627403.57	J1311	3246161.59	35627174.00
J390	3244732.67	35628691.03	J851	3245209.93	35627403.48	J1312	3246161.59	35627174.79
J391	3244714.60	35628682.36	J852	3245221.25	35627403.31	J1313	3246159.82	35627193.62
J392	3244681.64	35628666.92	J853	3245253.81	35627402.82	J1314	3246177.94	35627193.65
J393	3244575.21	35628614.59	J854	3245274.21	35627402.51	J1315	3246231.40	35627192.99
J394	3244556.36	35628605.32	J855	3245296.60	35627402.17	J1316	3246249.70	35627192.77
J395	3244531.41	35628593.05	J856	3245311.09	35627401.95	J1317	3246253.52	35627192.39
J396	3244480.96	35628568.25	J857	3245318.70	35627401.84	J1318	3246270.06	35627192.35
J397	3244465.62	35628560.70	J858	3245338.94	35627401.53	J1319	3246308.95	35627192.26
J398	3244465.37	35628560.11	J859	3245339.43	35627401.52	J1320	3246312.58	35627192.51
J399	3244464.21	35628560.01	J860	3245355.98	35627394.77	J1321	3246328.29	35627192.32
J400	3244423.83	35628540.15	J861	3245369.45	35627389.27	J1322	3246384.13	35627191.64
J401	3244381.18	35628519.18	J862	3245402.76	35627375.68	J1323	3246424.61	35627191.15
J402	3244279.80	35628469.33	J863	3245439.62	35627360.64	J1324	3246425.61	35627191.14
J403	3244188.02	35628419.21	J864	3245457.53	35627353.34	J1325	3246441.39	35627190.95

J404	3244178.72	35628414.13	J865	3245476.43	35627345.63	J1326	3246464.22	35627190.67
J405	3244124.09	35628385.48	J866	3245500.32	35627335.88	J1327	3246467.94	35627190.63
J406	3244046.90	35628365.75	J867	3245514.47	35627330.11	J1328	3246485.61	35627190.41
J407	3243832.47	35628363.86	J868	3245520.69	35627327.57	J1329	3246494.56	35627190.30
J408	3243533.16	35628361.23	J869	3245524.46	35627326.03	J1330	3246499.34	35627190.24
J409	3243528.14	35628361.39	J870	3245525.70	35627316.40	J1331	3246512.01	35627190.09
J410	3243511.48	35628357.98	J871	3245527.14	35627305.20	J1332	3246570.19	35627189.38
J411	3243501.97	35628355.47	J872	3245529.52	35627286.66	J1333	3246619.90	35627188.78
J412	3243491.40	35628352.68	J873	3245532.53	35627285.64	J1334	3246644.69	35627188.48
J413	3243486.21	35628350.08	J874	3245535.53	35627284.62	J1335	3246688.73	35627187.94
J414	3243475.49	35628346.20	J875	3245539.80	35627284.90	J1336	3246709.14	35627184.36
J415	3243446.68	35628335.75	J876	3245540.65	35627284.96	J1337	3246719.59	35627182.53
J416	3243450.92	35628369.72	J877	3245548.19	35627281.88	J1338	3246722.31	35627182.05
J417	3243453.58	35628390.98	J878	3245571.32	35627272.45	J1339	3246765.75	35627174.42
J418	3243273.81	35628367.22	J879	3245575.54	35627270.73	J1340	3246766.86	35627174.23
J419	3243252.66	35628364.43	J880	3245599.74	35627260.86	J1341	3246776.37	35627171.41
J420	3243243.74	35628363.25	J881	3245604.04	35627259.10	J1342	3246843.30	35627151.56
J421	3243242.20	35628362.75	J882	3245616.57	35627254.22	J1343	3246855.74	35627147.87
J422	3243179.63	35628342.63	J883	3245620.25	35627252.78	J1344	3246889.71	35627137.80
J423	3243120.28	35628323.56	J884	3245622.38	35627251.95	J1345	3246899.20	35627134.98
J424	3243095.27	35628315.52	J885	3245624.51	35627251.12	J1346	3246905.57	35627133.10
J425	3243081.10	35628310.96	J886	3245627.86	35627249.81	J1347	3246911.93	35627124.35
J426	3243021.85	35628452.71	J887	3245633.23	35627247.91	J1348	3246919.59	35627122.34
J427	3242959.86	35628601.01	J888	3245635.87	35627246.97	J1349	3246918.85	35627123.33
J428	3242882.76	35628751.41	J889	3245651.95	35627241.27	J1350	3246919.59	35627123.14
J429	3242833.74	35628821.17	J890	3245652.64	35627241.05	J1351	3246915.99	35627127.95
J430	3242825.06	35628833.52	J891	3245672.92	35627234.44	J1352	3246914.04	35627130.69
J431	3242749.50	35628887.00	J892	3245672.90	35627233.65	J1353	3246925.90	35627127.39
J432	3242640.99	35628925.53	J893	3245672.61	35627219.60	J1354	3246943.42	35627123.17
J433	3242640.98	35628925.54	J894	3245672.10	35627195.29	J1355	3246961.07	35627119.56
J434	3242637.44	35628926.79	J895	3245671.93	35627187.26	J1356	3246978.83	35627116.55
J435	3242634.39	35628927.88	J896	3245668.00	35626999.92	J1357	3246996.69	35627114.17
J436	3242634.38	35628927.88	J897	3245636.98	35627001.25	J1358	3247014.62	35627112.40
J437	3242627.25	35628930.90	J898	3245633.89	35627001.35	J1359	3247032.60	35627111.25
J438	3242625.75	35628932.10	J899	3245625.17	35627001.63	J1360	3247050.61	35627110.72
J439	3242622.87	35628931.97	J900	3245620.68	35627001.78	J1361	3247076.13	35627110.41
J440	3242601.44	35628939.58	J901	3245619.34	35627001.82	J1362	3247098.37	35627110.14
J441	3242595.46	35628941.70	J902	3245603.23	35627002.35	J1363	3247102.85	35627110.08
J442	3242449.40	35628993.57	J903	3245576.73	35627003.22	J1364	3247132.66	35627109.72
J443	3242320.89	35629039.20	J904	3245568.89	35627003.35	J1365	3247152.61	35627105.48
J444	3242284.53	35629052.12	J905	3245565.96	35627003.41	J1366	3247155.37	35627105.44
J445	3242262.69	35629059.87	J906	3245565.99	35627003.20	J1367	3247166.43	35627105.31
J446	3242261.19	35629058.68	J907	3245566.10	35627002.31	J1368	3247166.44	35627106.10

J447	3242260.15	35629060.77	J908	3245567.22	35626993.58	J1369	3247166.56	35627115.96
J448	3242254.10	35629062.92	J909	3245567.18	35626993.14	J1370	3247166.76	35627132.46
J449	3242179.08	35629083.27	J910	3245565.83	35626980.53	J1371	3247166.90	35627144.36
J450	3242138.71	35629094.22	J911	3245563.88	35626962.33	J1372	3247189.59	35627144.08
J451	3242085.66	35629108.61	J912	3245562.49	35626949.30	J1373	3247189.60	35627144.08
J452	3242041.87	35629120.49	J913	3245562.31	35626934.51	J1374	3247189.46	35627157.83
J453	3242018.32	35629131.50	J914	3245561.61	35626877.38	J1375	3247163.93	35627158.14
J454	3241926.30	35629174.53	J915	3245561.51	35626868.85	J1376	3247159.47	35627158.20
J455	3241889.06	35629191.95	J916	3245561.33	35626854.21	J1377	3247153.25	35627158.27
J456	3241862.00	35629204.60	J917	3245560.93	35626821.18	J1378	3247151.99	35627158.04
J457	3241825.41	35629221.71	J918	3245560.59	35626793.16	J1379	3247134.48	35627154.76
J458	3241814.00	35629227.05	J919	3245556.57	35626786.21	J1380	3247133.20	35627154.52
J459	3241788.31	35629239.06	J920	3245550.28	35626779.00	J1381	3247128.82	35627154.57
J460	3241723.13	35629269.54	J921	3245550.18	35626771.11	J1382	3247093.83	35627154.99
J461	3241713.87	35629273.87	J922	3245550.19	35626771.09			

区块一扣除一

序号	X	Y	序号	X	Y	序号	X	Y
k1	3246359.00	35627236.83	k70	3246733.98	35627315.02	k139	3246414.03	35627438.40
k2	3246421.71	35627236.07	k71	3246734.37	35627309.07	k140	3246412.13	35627447.09
k3	3246473.47	35627235.44	k72	3246734.17	35627292.01	k141	3246406.84	35627460.85
k4	3246556.59	35627234.42	k73	3246733.97	35627276.27	k142	3246401.97	35627473.14
k5	3246569.94	35627234.26	k74	3246717.97	35627276.47	k143	3246399.01	35627481.19
k6	3246585.40	35627234.07	k75	3246677.52	35627276.96	k144	3246397.11	35627483.94
k7	3246627.02	35627233.57	k76	3246609.26	35627277.79	k145	3246395.41	35627485.85
k8	3246702.44	35627232.65	k77	3246561.85	35627278.37	k146	3246394.39	35627491.43
k9	3246702.77	35627232.60	k78	3246562.00	35627290.62	k147	3246394.19	35627492.51
k10	3246714.57	35627231.10	k79	3246562.53	35627334.46	k148	3246390.95	35627497.92
k11	3246754.93	35627225.97	k80	3246562.55	35627335.72	k149	3246388.79	35627500.09
k12	3246740.73	35627245.23	k81	3246569.14	35627335.02	k150	3246388.31	35627500.36
k13	3246741.03	35627269.66	k82	3246570.73	35627334.87	k151	3246379.52	35627513.28
k14	3246749.39	35627267.97	k83	3246573.26	35627334.64	k152	3246327.70	35627559.38
k15	3246751.60	35627263.79	k84	3246577.97	35627334.21	k153	3246297.92	35627566.98
k16	3246752.91	35627261.35	k85	3246579.56	35627334.09	k154	3246296.43	35627566.29
k17	3246753.42	35627263.24	k86	3246582.11	35627333.91	k155	3246295.69	35627565.95
k18	3246753.29	35627267.17	k87	3246586.81	35627333.56	k156	3246274.03	35627555.98
k19	3246807.00	35627256.30	k88	3246588.41	35627333.47	k157	3246270.95	35627547.67
k20	3246824.00	35627252.86	k89	3246589.99	35627333.39	k158	3246270.98	35627547.62
k21	3246835.33	35627250.57	k90	3246590.93	35627333.33	k159	3246272.95	35627542.49
k22	3246887.39	35627240.03	k91	3246595.67	35627333.07	k160	3246274.01	35627535.70
k23	3246877.79	35627259.97	k92	3246597.28	35627333.01	k161	3246273.55	35627531.63
k24	3246853.44	35627310.52	k93	3246598.68	35627332.95	k162	3246275.24	35627522.94
k25	3246849.62	35627351.30	k94	3246598.44	35627333.67	k163	3246275.82	35627516.86

k26	3246848.44	35627363.91	k95	3246594.47	35627343.06	k164	3246277.39	35627514.91
k27	3246836.45	35627372.78	k96	3246593.58	35627349.01	k165	3246278.70	35627515.05
k28	3246792.86	35627405.03	k97	3246586.41	35627349.54	k166	3246282.62	35627515.49
k29	3246778.09	35627409.11	k98	3246577.86	35627350.32	k167	3246287.65	35627515.49
k30	3246751.97	35627416.34	k99	3246574.96	35627350.63	k168	3246290.66	35627512.47
k31	3246750.10	35627419.78	k100	3246569.32	35627351.25	k169	3246291.67	35627508.95
k32	3246748.99	35627421.82	k101	3246560.80	35627352.32	k170	3246291.98	35627507.38
k33	3246747.13	35627424.24	k102	3246552.30	35627353.55	k171	3246292.17	35627506.44
k34	3246745.09	35627426.28	k103	3246546.29	35627354.51	k172	3246291.67	35627498.40
k35	3246743.23	35627427.21	k104	3246506.65	35627361.08	k173	3246286.14	35627450.15
k36	3246742.86	35627427.40	k105	3246507.08	35627368.68	k174	3246284.13	35627437.08
k37	3246742.24	35627427.52	k106	3246507.79	35627376.20	k175	3246280.11	35627429.04
k38	3246739.15	35627428.14	k107	3246499.60	35627376.04	k176	3246275.08	35627425.02
k39	3246735.81	35627428.14	k108	3246494.31	35627376.04	k177	3246265.03	35627423.01
k40	3246729.87	35627428.32	k109	3246489.44	35627375.20	k178	3246244.43	35627419.99
k41	3246728.20	35627428.70	k110	3246480.81	35627374.13	k179	3246220.30	35627412.46
k42	3246725.97	35627429.56	k111	3246478.49	35627374.34	k180	3246207.94	35627405.54
k43	3246724.85	35627430.00	k112	3246474.45	35627374.34	k181	3246205.84	35627403.61
k44	3246723.08	35627430.94	k113	3246470.43	35627374.55	k182	3246203.97	35627403.32
k45	3246716.00	35627434.69	k114	3246466.41	35627373.49	k183	3246201.94	35627402.42
k46	3246712.29	35627436.37	k115	3246463.66	35627372.22	k184	3246199.92	35627401.07
k47	3246708.58	35627436.55	k116	3246460.49	35627371.58	k185	3246199.02	35627399.72
k48	3246707.52	35627426.80	k117	3246460.44	35627368.86	k186	3246198.34	35627397.92
k49	3246707.39	35627425.59	k118	3246462.24	35627364.97	k187	3246198.34	35627396.73
k50	3246707.25	35627423.98	k119	3246464.11	35627363.45	k188	3246196.71	35627395.23
k51	3246706.85	35627419.18	k120	3246463.54	35627361.12	k189	3246170.54	35627368.23
k52	3246687.90	35627408.56	k121	3246456.97	35627361.75	k190	3246168.55	35627365.47
k53	3246681.03	35627388.40	k122	3246454.06	35627363.34	k191	3246150.19	35627340.01
k54	3246667.21	35627347.90	k123	3246451.67	35627364.41	k192	3246150.53	35627331.82
k55	3246687.32	35627347.65	k124	3246448.75	35627366.00	k193	3246151.04	35627321.01
k56	3246692.62	35627347.59	k125	3246442.39	35627369.45	k194	3246153.83	35627261.85
k57	3246696.83	35627347.54	k126	3246436.82	35627376.08	k195	3246154.91	35627239.00
k58	3246702.35	35627347.03	k127	3246434.43	35627379.80	k196	3246172.67	35627239.10
k59	3246702.77	35627347.00	k128	3246434.43	35627382.18	k197	3246206.39	35627238.69
k60	3246708.55	35627345.53	k129	3246434.70	35627383.78	k198	3246226.93	35627238.44
k61	3246709.68	35627345.05	k130	3246436.03	35627385.90	k199	3246240.47	35627238.27
k62	3246714.04	35627343.18	k131	3246439.33	35627388.74	k200	3246254.00	35627238.11
k63	3246714.88	35627342.65	k132	3246433.83	35627398.90	k201	3246254.00	35627238.10
k64	3246719.08	35627340.01	k133	3246430.10	35627405.32	k202	3246285.70	35627237.72
k65	3246723.57	35627336.08	k134	3246428.86	35627407.48	k203	3246300.70	35627237.53
k66	3246727.39	35627331.50	k135	3246423.98	35627414.68	k204	3246301.00	35627237.53
k67	3246730.44	35627326.37	k136	3246421.02	35627418.91	k205	3246301.00	35627237.54
k68	3246732.66	35627320.84	k137	3246418.13	35627425.72	k206	3246308.19	35627237.45

k69	3246733.79	35627315.86	k138	3246418.05	35627425.90	k207	3246353.19	35627236.90
-----	------------	-------------	------	------------	-------------	------	------------	-------------

区块一扣除二

序号	X	Y	序号	X	Y	序号	X	Y
k1	35628383.82	3245692.42	k9	35628236.82	3245700.38	k17	35628381.70	3245867.15
k2	35628383.92	3245684.20	k10	35628235.79	3245785.26	k18	35628381.91	3245849.30
k3	35628359.38	3245684.40	k11	35628235.58	3245802.08	k19	35628382.02	3245840.34
k4	35628352.82	3245684.45	k12	35628234.82	3245864.73	k20	35628382.56	3245796.58
k5	35628252.01	3245685.26	k13	35628244.69	3245874.22	k21	35628382.95	3245764.17
k6	35628245.01	3245692.23	k14	35628292.53	3245871.75	k22	35628383.10	3245751.58
k7	35628244.95	3245692.91	k15	35628316.13	3245870.53	k23	35628383.28	3245737.34
k8	35628244.32	3245692.91	k16	35628362.19	3245868.16	k24	35628383.65	3245707.01

区块二

序号	X	Y	序号	X	Y	序号	X	Y
J1	3248898.08	35631049.54	J142	3247897.03	35631145.48	J283	3248694.55	35629514.81
J2	3248889.23	35631066.84	J143	3247891.70	35631132.12	J284	3248694.58	35629514.84
J3	3248886.46	35631072.28	J144	3247893.96	35631124.42	J285	3248695.76	35629515.82
J4	3248879.65	35631080.48	J145	3247906.59	35631117.42	J286	3248698.89	35629519.68
J5	3248871.03	35631090.70	J146	3247921.44	35631111.49	J287	3248701.79	35629524.02
J6	3248870.35	35631091.51	J147	3247933.33	35631110.83	J288	3248705.16	35629528.85
J7	3248861.31	35631102.22	J148	3247955.39	35631109.61	J289	3248774.63	35629616.10
J8	3248853.44	35631111.58	J149	3247956.77	35631087.28	J290	3248783.40	35629641.36
J9	3248847.52	35631118.63	J150	3247957.51	35631087.27	J291	3248784.57	35629643.44
J10	3248842.32	35631124.81	J151	3247972.29	35631088.15	J292	3248806.91	35629656.61
J11	3248836.96	35631131.27	J152	3247994.37	35631094.69	J293	3248835.08	35629673.23
J12	3248829.26	35631140.50	J153	3248004.62	35631097.52	J294	3248850.94	35629712.49
J13	3248823.78	35631147.02	J154	3248015.41	35631100.28	J295	3248857.28	35629728.18
J14	3248816.52	35631155.56	J155	3248023.65	35631100.05	J296	3248864.28	35629745.50
J15	3248808.16	35631165.48	J156	3248033.55	35631098.36	J297	3248865.04	35629747.02
J16	3248800.01	35631174.70	J157	3248057.66	35631029.78	J298	3248867.20	35629750.90
J17	3248796.72	35631178.32	J158	3248059.76	35631022.79	J299	3248870.65	35629752.20
J18	3248793.86	35631181.46	J159	3248061.21	35631015.69	J300	3248871.73	35629752.80
J19	3248789.04	35631186.35	J160	3248061.22	35631015.63	J301	3248874.53	35629754.36
J20	3248783.77	35631191.52	J161	3248062.02	35631008.37	J302	3248877.43	35629755.18
J21	3248778.19	35631196.48	J162	3248062.16	35631001.07	J303	3248877.55	35629755.22
J22	3248774.23	35631199.88	J163	3248061.62	35630993.79	J304	3248877.64	35629755.27
J23	3248772.60	35631201.28	J164	3248060.43	35630986.58	J305	3248878.90	35629764.79
J24	3248767.29	35631205.55	J165	3248058.59	35630979.52	J306	3248877.12	35629766.87
J25	3248761.44	35631209.77	J166	3248056.10	35630972.65	J307	3248874.04	35629769.66
J26	3248753.22	35631215.49	J167	3248055.79	35630971.98	J308	3248872.37	35629771.18
J27	3248740.19	35631224.31	J168	3248053.01	35630966.03	J309	3248868.92	35629776.36
J28	3248730.52	35631230.71	J169	3248049.32	35630959.73	J310	3248867.63	35629782.83

J29	3248719.77	35631237.84	J170	3248045.07	35630953.79	J311	3248868.05	35629787.62
J30	3248706.15	35631246.98	J171	3248020.34	35630922.34	J312	3248869.90	35629787.91
J31	3248691.01	35631256.97	J172	3248015.97	35630916.34	J313	3248873.28	35629789.60
J32	3248689.45	35631256.87	J173	3248012.06	35630910.03	J314	3248876.66	35629792.01
J33	3248687.15	35631258.36	J174	3248008.63	35630903.45	J315	3248878.83	35629794.19
J34	3248679.24	35631263.72	J175	3248005.70	35630896.64	J316	3248881.24	35629796.84
J35	3248671.26	35631268.86	J176	3248003.52	35630890.34	J317	3248882.54	35629798.27
J36	3248660.71	35631275.79	J177	3248003.28	35630889.62	J318	3248883.65	35629799.49
J37	3248655.36	35631280.09	J178	3247985.79	35630832.14	J319	3248887.02	35629801.77
J38	3248653.51	35631281.81	J179	3247974.24	35630794.16	J320	3248890.61	35629804.20
J39	3248650.61	35631284.52	J180	3247972.22	35630786.42	J321	3248891.13	35629804.56
J40	3248647.03	35631288.35	J181	3247970.83	35630778.55	J322	3248897.54	35629806.75
J41	3248642.21	35631293.90	J182	3247970.06	35630770.59	J323	3248897.87	35629806.86
J42	3248639.82	35631297.77	J183	3247970.04	35630768.84	J324	3248900.18	35629807.66
J43	3248638.03	35631301.72	J184	3247969.94	35630762.59	J325	3248900.19	35629807.73
J44	3248631.65	35631319.59	J185	3247970.24	35630757.91	J326	3248907.13	35629859.91
J45	3248630.51	35631327.53	J186	3247970.46	35630754.61	J327	3248908.05	35629874.81
J46	3248626.43	35631351.56	J187	3247971.61	35630746.70	J328	3248910.31	35629911.70
J47	3248625.23	35631358.63	J188	3247973.39	35630738.90	J329	3248912.06	35629914.49
J48	3248623.41	35631369.23	J189	3247975.79	35630731.27	J330	3248893.31	35629979.37
J49	3248621.19	35631382.24	J190	3247978.79	35630723.86	J331	3248899.14	35630015.08
J50	3248621.38	35631384.52	J191	3247983.82	35630712.71	J332	3248904.97	35630050.50
J51	3248618.01	35631404.45	J192	3247991.93	35630694.77	J333	3248952.59	35630042.65
J52	3248617.62	35631406.77	J193	3247993.74	35630690.78	J334	3249092.85	35630019.87
J53	3248615.62	35631418.67	J194	3248004.90	35630666.08	J335	3249193.20	35630003.47
J54	3248614.07	35631427.83	J195	3248007.36	35630660.64	J336	3249223.49	35629998.53
J55	3248612.00	35631442.07	J196	3248008.95	35630657.13	J337	3249247.91	35629994.54
J56	3248611.52	35631445.38	J197	3248022.36	35630627.47	J338	3249263.61	35629991.97
J57	3248603.77	35631490.90	J198	3248037.29	35630594.43	J339	3249265.26	35630002.05
J58	3248601.80	35631502.19	J199	3248051.15	35630563.78	J340	3249287.24	35629977.97
J59	3248601.61	35631503.31	J200	3248037.84	35630557.76	J341	3249316.78	35629973.45
J60	3248596.58	35631531.91	J201	3248037.06	35630557.41	J342	3249371.92	35629981.09
J61	3248594.13	35631547.60	J202	3248003.19	35630542.10	J343	3249424.88	35630002.30
J62	3248594.06	35631548.00	J203	3247989.78	35630536.04	J344	3249479.27	35630033.34
J63	3248588.86	35631578.16	J204	3247984.19	35630533.51	J345	3249523.35	35630070.74
J64	3248588.70	35631579.10	J205	3247962.02	35630523.48	J346	3249553.00	35630094.91
J65	3248581.89	35631619.31	J206	3247954.18	35630519.94	J347	3249559.46	35630097.20
J66	3248578.63	35631637.99	J207	3247950.78	35630518.41	J348	3249567.38	35630134.20
J67	3248576.44	35631650.48	J208	3247954.43	35630506.29	J349	3249580.15	35630139.19
J68	3248575.10	35631658.33	J209	3247956.61	35630500.85	J350	3249586.81	35630138.64
J69	3248575.10	35631658.35	J210	3247957.64	35630498.27	J351	3249629.89	35630134.99
J70	3248570.84	35631656.46	J211	3247960.49	35630466.77	J352	3249640.66	35630134.08
J71	3248570.45	35631648.69	J212	3247961.42	35630461.60	J353	3249643.66	35630133.83

J72	3248570.01	35631648.72	J213	3247974.24	35630390.04	J354	3249699.71	35630117.92
J73	3248552.80	35631649.81	J214	3247972.17	35630368.79	J355	3249741.24	35630109.03
J74	3248550.59	35631649.90	J215	3247976.23	35630360.15	J356	3249761.42	35630114.89
J75	3248540.57	35631650.30	J216	3247976.54	35630359.49	J357	3249768.49	35630146.74
J76	3248539.42	35631650.35	J217	3247998.26	35630313.18	J358	3249791.82	35630210.91
J77	3248509.66	35631651.53	J218	3248005.84	35630297.03	J359	3249800.41	35630230.71
J78	3248507.95	35631651.60	J219	3248025.69	35630254.72	J360	3249798.39	35630246.86
J79	3248483.32	35631652.58	J220	3248031.08	35630244.15	J361	3249798.27	35630247.81
J80	3248479.90	35631652.78	J221	3248046.69	35630213.56	J362	3249778.55	35630253.99
J81	3248469.38	35631653.39	J222	3248069.39	35630169.07	J363	3249756.37	35630262.37
J82	3248448.54	35631654.59	J223	3248066.13	35630168.53	J364	3249755.14	35630262.84
J83	3248448.39	35631654.60	J224	3248107.72	35630079.86	J365	3249733.90	35630274.32
J84	3248425.23	35631655.93	J225	3248114.14	35630081.36	J366	3249716.96	35630287.90
J85	3248416.32	35631656.71	J226	3248122.52	35630062.54	J367	3249702.14	35630299.54
J86	3248411.72	35631657.10	J227	3248127.44	35630051.50	J368	3249700.09	35630301.15
J87	3248408.46	35631657.39	J228	3248173.31	35630062.74	J369	3249695.73	35630307.13
J88	3248394.40	35631658.60	J229	3248181.00	35630064.62	J370	3249690.02	35630314.95
J89	3248393.69	35631658.66	J230	3248211.60	35630072.11	J371	3249661.76	35630353.68
J90	3248379.66	35631659.88	J231	3248242.41	35630079.65	J372	3249625.56	35630403.28
J91	3248369.55	35631660.91	J232	3248254.43	35630082.60	J373	3249586.27	35630457.11
J92	3248359.23	35631661.97	J233	3248275.20	35630025.65	J374	3249576.56	35630469.87
J93	3248346.62	35631663.27	J234	3248279.25	35630014.54	J375	3249566.34	35630482.24
J94	3248338.46	35631662.80	J235	3248269.94	35630012.26	J376	3249555.64	35630494.18
J95	3248333.89	35631662.55	J236	3248225.35	35630001.31	J377	3249544.46	35630505.69
J96	3248315.91	35631661.53	J237	3248199.10	35629994.87	J378	3249532.84	35630516.74
J97	3248265.64	35631664.58	J238	3248176.55	35629989.34	J379	3249520.77	35630527.31
J98	3248266.60	35631659.94	J239	3248178.57	35629985.24	J380	3249508.30	35630537.39
J99	3248267.11	35631657.46	J240	3248192.16	35629957.65	J381	3249495.43	35630546.97
J100	3248277.38	35631607.58	J241	3248204.29	35629933.03	J382	3249493.90	35630548.01
J101	3248278.76	35631600.90	J242	3248219.56	35629902.03	J383	3249482.19	35630556.02
J102	3248278.96	35631599.94	J243	3248239.01	35629862.54	J384	3249476.13	35630559.98
J103	3248278.96	35631565.46	J244	3248248.79	35629842.69	J385	3249426.34	35630592.57
J104	3248279.49	35631565.07	J245	3248258.69	35629822.60	J386	3249385.61	35630619.22
J105	3248281.07	35631563.87	J246	3248327.76	35629682.40	J387	3249332.99	35630653.66
J106	3248288.79	35631558.06	J247	3248349.43	35629638.42	J388	3249304.76	35630672.13
J107	3248301.65	35631548.38	J248	3248350.97	35629635.29	J389	3249290.64	35630681.38
J108	3248305.24	35631545.67	J249	3248353.71	35629625.20	J390	3249231.28	35630720.22
J109	3248306.68	35631544.59	J250	3248358.24	35629608.48	J391	3249206.44	35630736.48
J110	3248310.70	35631515.53	J251	3248371.75	35629558.60	J392	3249184.37	35630750.92
J111	3248304.51	35631490.91	J252	3248400.77	35629451.52	J393	3249135.90	35630782.64
J112	3248303.09	35631481.18	J253	3248406.81	35629429.26	J394	3249124.40	35630790.48
J113	3248302.70	35631476.71	J254	3248409.10	35629420.78	J395	3249113.18	35630798.71
J114	3248287.77	35631459.76	J255	3248414.49	35629400.91	J396	3249106.86	35630799.15

J115	3248269.83	35631435.93	J256	3248418.58	35629385.82	J397	3249102.99	35630799.84
J116	3248240.37	35631409.07	J257	3248418.96	35629386.14	J398	3249100.62	35630800.26
J117	3248237.85	35631404.61	J258	3248420.96	35629387.77	J399	3249094.54	35630802.03
J118	3248235.87	35631401.11	J259	3248419.88	35629382.75	J400	3249088.68	35630804.44
J119	3248224.00	35631380.12	J260	3248419.67	35629381.79	J401	3249083.11	35630807.46
J120	3248222.70	35631377.19	J261	3248425.41	35629360.60	J402	3249077.89	35630811.05
J121	3248220.54	35631372.31	J262	3248431.98	35629336.37	J403	3249073.08	35630815.17
J122	3248210.91	35631350.63	J263	3248432.42	35629336.49	J404	3249068.74	35630819.79
J123	3248204.97	35631337.27	J264	3248482.14	35629350.21	J405	3249066.46	35630822.79
J124	3248189.14	35631319.46	J265	3248539.74	35629371.82	J406	3249064.91	35630824.84
J125	3248188.74	35631319.02	J266	3248541.92	35629366.73	J407	3249052.47	35630837.49
J126	3248142.71	35631276.27	J267	3248572.60	35629375.22	J408	3249050.82	35630839.17
J127	3248139.58	35631274.23	J268	3248597.74	35629382.14	J409	3249047.01	35630843.05
J128	3248117.66	35631259.92	J269	3248644.74	35629394.93	J410	3249037.53	35630853.23
J129	3248075.05	35631259.92	J270	3248671.64	35629402.46	J411	3249029.61	35630861.74
J130	3248037.49	35631272.44	J271	3248688.21	35629405.28	J412	3249012.73	35630880.92
J131	3247995.41	35631263.77	J272	3248691.88	35629406.81	J413	3249001.62	35630894.27
J132	3247990.74	35631262.80	J273	3248698.15	35629414.12	J414	3248996.40	35630900.55
J133	3247978.48	35631255.09	J274	3248699.72	35629419.34	J415	3248981.46	35630919.54
J134	3247966.22	35631247.38	J275	3248699.71	35629428.22	J416	3248980.61	35630920.62
J135	3247954.62	35631231.96	J276	3248698.69	35629435.98	J417	3248966.46	35630939.68
J136	3247954.43	35631231.72	J277	3248696.06	35629455.89	J418	3248965.39	35630941.13
J137	3247927.49	35631195.94	J278	3248696.56	35629470.37	J419	3248950.73	35630962.05
J138	3247917.34	35631178.38	J279	3248696.58	35629471.03	J420	3248947.85	35630966.42
J139	3247907.64	35631169.65	J280	3248695.54	35629482.51	J421	3248936.67	35630983.37
J140	3247904.41	35631166.74	J281	3248695.01	35629502.35	J422	3248923.20	35631005.06
J141	3247900.72	35631156.11	J282	3248694.55	35629514.72	J423	3248910.33	35631027.13

区块三

序号	X	Y	序号	X	Y	序号	X	Y
J1	3244381.20	35633682.31	J106	3243547.59	35634025.79	J211	3243447.64	35633718.58
J2	3244362.78	35633694.02	J107	3243549.15	35634012.43	J212	3243447.65	35633718.58
J3	3244343.95	35633705.05	J108	3243549.16	35634012.31	J213	3243453.85	35633716.65
J4	3244324.73	35633715.38	J109	3243550.81	35633998.19	J214	3243461.40	35633714.19
J5	3244305.14	35633725.01	J110	3243551.01	35633996.47	J215	3243466.90	35633712.32
J6	3244296.58	35633728.84	J111	3243551.34	35633995.95	J216	3243466.90	35633712.32
J7	3244292.85	35633730.51	J112	3243552.41	35633984.58	J217	3243466.90	35633712.32
J8	3244285.22	35633733.92	J113	3243552.41	35633984.57	J218	3243485.92	35633705.40
J9	3244272.73	35633738.98	J114	3243553.68	35633973.65	J219	3243492.92	35633702.57
J10	3244264.99	35633742.11	J115	3243555.23	35633958.04	J220	3243504.68	35633697.81
J11	3244244.47	35633749.55	J116	3243555.27	35633958.07	J221	3243504.69	35633697.81
J12	3244232.88	35633753.28	J117	3243555.26	35633957.96	J222	3243528.86	35633687.54
J13	3244223.70	35633756.24	J118	3243555.25	35633957.86	J223	3243531.61	35633686.37

J14	3244214.95	35633758.98	J119	3243558.99	35633920.23	J224	3243571.55	35633669.40
J15	3244101.43	35633794.56	J120	3243563.45	35633927.36	J225	3243592.30	35633660.58
J16	3244107.25	35633819.00	J121	3243567.44	35633931.04	J226	3243608.53	35633647.29
J17	3244120.53	35633874.77	J122	3243570.50	35633932.27	J227	3243630.98	35633644.27
J18	3244131.85	35633922.32	J123	3243573.88	35633931.96	J228	3243631.13	35633645.54
J19	3244150.30	35633999.83	J124	3243577.86	35633931.66	J229	3243632.70	35633647.42
J20	3244155.47	35634021.53	J125	3243579.40	35633932.88	J230	3243634.27	35633649.30
J21	3244163.14	35634053.79	J126	3243580.76	35633940.15	J231	3243639.28	35633651.50
J22	3244163.46	35634055.10	J127	3243581.03	35633941.56	J232	3243646.18	35633651.81
J23	3244167.71	35634072.95	J128	3243582.45	35633939.93	J233	3243657.77	35633648.68
J24	3244171.86	35634090.41	J129	3243587.99	35633933.62	J234	3243694.45	35633632.69
J25	3244177.56	35634114.36	J130	3243590.16	35633931.96	J235	3243701.41	35633629.70
J26	3244159.51	35634114.23	J131	3243586.69	35633930.24	J236	3243738.96	35633613.58
J27	3244153.34	35634114.19	J132	3243584.27	35633928.68	J237	3243761.68	35633604.46
J28	3244125.59	35634114.00	J133	3243580.98	35633924.79	J238	3243785.03	35633595.09
J29	3244124.66	35634114.42	J134	3243578.21	35633921.33	J239	3243827.59	35633577.18
J30	3244095.70	35634126.26	J135	3243574.75	35633916.05	J240	3243836.44	35633573.46
J31	3244058.19	35634141.38	J136	3243573.01	35633914.14	J241	3243873.89	35633554.50
J32	3244027.98	35634153.68	J137	3243569.29	35633909.38	J242	3243910.71	35633540.02
J33	3244002.67	35634163.65	J138	3243567.04	35633905.31	J243	3243940.03	35633528.49
J34	3243968.33	35634177.65	J139	3243566.20	35633902.29	J244	3243966.20	35633517.75
J35	3243941.92	35634188.25	J140	3243571.97	35633887.64	J245	3243986.32	35633509.50
J36	3243907.88	35634204.64	J141	3243584.23	35633864.77	J246	3243984.62	35633505.74
J37	3243881.61	35634218.45	J142	3243589.73	35633854.51	J247	3243983.37	35633499.48
J38	3243853.56	35634232.86	J143	3243595.14	35633841.09	J248	3243982.33	35633496.55
J39	3243834.71	35634242.90	J144	3243595.14	35633838.29	J249	3243979.78	35633492.13
J40	3243823.25	35634249.20	J145	3243595.14	35633828.32	J250	3243998.16	35633464.61
J41	3243812.06	35634255.97	J146	3243593.76	35633816.03	J251	3244026.10	35633457.00
J42	3243793.18	35634265.82	J147	3243594.83	35633812.81	J252	3244048.73	35633467.44
J43	3243792.46	35634266.20	J148	3243595.36	35633808.46	J253	3244053.23	35633465.54
J44	3243777.40	35634274.25	J149	3243596.34	35633803.93	J254	3244079.01	35633454.92
J45	3243757.37	35634284.95	J150	3243597.31	35633800.55	J255	3244109.50	35633442.89
J46	3243759.37	35634287.88	J151	3243599.62	35633793.80	J256	3244140.17	35633431.36
J47	3243759.17	35634287.99	J152	3243601.93	35633786.88	J257	3244229.11	35633398.73
J48	3243758.70	35634288.25	J153	3243603.89	35633781.01	J258	3244244.06	35633393.25
J49	3243758.44	35634290.65	J154	3243605.04	35633777.28	J259	3244282.19	35633379.27
J50	3243760.57	35634296.79	J155	3243605.66	35633775.15	J260	3244292.97	35633375.31
J51	3243763.77	35634303.19	J156	3243605.93	35633771.42	J261	3244294.10	35633380.94
J52	3243764.42	35634304.85	J157	3243606.37	35633768.49	J262	3244296.14	35633392.20
J53	3243768.04	35634314.13	J158	3243606.73	35633765.12	J263	3244296.17	35633392.19
J54	3243770.44	35634325.60	J159	3243607.26	35633760.50	J264	3244303.41	35633417.20
J55	3243770.83	35634329.92	J160	3243608.33	35633757.04	J265	3244337.01	35633406.37
J56	3243771.24	35634334.40	J161	3243610.46	35633750.73	J266	3244335.77	35633410.01

J57	3243770.76	35634343.28	J162	3243612.41	35633745.49	J267	3244334.21	35633414.58
J58	3243770.70	35634344.27	J163	3243614.90	35633739.54	J268	3244334.30	35633417.05
J59	3243769.61	35634345.32	J164	3243617.83	35633732.53	J269	3244335.52	35633451.15
J60	3243764.88	35634349.89	J165	3243619.88	35633727.84	J270	3244337.22	35633459.79
J61	3243763.00	35634344.22	J166	3243620.59	35633726.22	J271	3244332.65	35633464.42
J62	3243760.37	35634335.27	J167	3243623.16	35633720.98	J272	3244335.57	35633465.59
J63	3243760.05	35634334.20	J168	3243626.45	35633715.74	J273	3244338.50	35633470.26
J64	3243757.64	35634326.87	J169	3243629.82	35633710.68	J274	3244339.43	35633472.58
J65	3243754.59	35634320.59	J170	3243631.33	35633708.24	J275	3244340.03	35633474.05
J66	3243754.51	35634320.43	J171	3243586.28	35633709.07	J276	3244341.42	35633477.50
J67	3243751.67	35634315.76	J172	3243586.28	35633708.95	J277	3244340.87	35633478.34
J68	3243751.02	35634314.71	J173	3243556.29	35633729.46	J278	3244341.12	35633479.60
J69	3243750.52	35634313.94	J174	3243545.13	35633735.93	J279	3244372.52	35633532.34
J70	3243749.36	35634312.17	J175	3243533.65	35633741.82	J280	3244371.27	35633534.28
J71	3243746.44	35634313.99	J176	3243530.62	35633743.18	J281	3244370.90	35633534.85
J72	3243745.88	35634314.34	J177	3243521.88	35633747.10	J282	3244368.20	35633539.08
J73	3243743.70	35634315.70	J178	3243509.85	35633751.78	J283	3244368.16	35633539.14
J74	3243726.20	35634324.60	J179	3243500.15	35633754.98	J284	3244372.90	35633538.41
J75	3243717.59	35634329.27	J180	3243499.61	35633754.82	J285	3244373.08	35633538.38
J76	3243692.65	35634339.18	J181	3243498.58	35633755.21	J286	3244377.02	35633539.89
J77	3243681.42	35634344.43	J182	3243493.56	35633756.93	J287	3244378.00	35633540.27
J78	3243658.97	35634353.62	J183	3243485.16	35633759.23	J288	3244383.71	35633549.48
J79	3243657.53	35634354.16	J184	3243472.56	35633761.99	J289	3244438.30	35633595.91
J80	3243645.84	35634358.58	J185	3243459.83	35633764.10	J290	3244439.80	35633596.46
J81	3243636.29	35634361.76	J186	3243447.01	35633765.55	J291	3244439.87	35633596.48
J82	3243631.40	35634363.39	J187	3243434.31	35633766.65	J292	3244462.01	35633595.20
J83	3243630.10	35634363.77	J188	3243409.41	35633768.82	J293	3244475.00	35633595.20
J84	3243627.91	35634325.38	J189	3243371.74	35633772.09	J294	3244475.26	35633595.20
J85	3243626.37	35634298.47	J190	3243349.00	35633774.07	J295	3244482.36	35633599.93
J86	3243620.72	35634242.17	J191	3243348.66	35633774.10	J296	3244484.13	35633610.13
J87	3243610.35	35634205.08	J192	3243318.81	35633776.69	J297	3244484.25	35633610.82
J88	3243604.51	35634196.22	J193	3243318.74	35633765.68	J298	3244484.09	35633611.74
J89	3243598.67	35634187.37	J194	3243318.64	35633750.33	J299	3244484.01	35633612.17
J90	3243597.83	35634173.34	J195	3243318.59	35633742.55	J300	3244483.98	35633612.33
J91	3243565.43	35634127.21	J196	3243318.56	35633737.62	J301	3244483.96	35633612.45
J92	3243563.47	35634124.20	J197	3243335.58	35633736.14	J302	3244482.83	35633618.86
J93	3243564.33	35634122.63	J198	3243335.80	35633736.12	J303	3244477.18	35633621.06
J94	3243568.87	35634121.82	J199	3243353.46	35633734.31	J304	3244476.35	35633620.60
J95	3243569.73	35634121.73	J200	3243368.45	35633732.34	J305	3244466.26	35633614.20
J96	3243561.56	35634112.60	J201	3243376.45	35633731.07	J306	3244450.26	35633629.04
J97	3243552.14	35634101.57	J202	3243376.72	35633731.50	J307	3244440.67	35633637.31
J98	3243550.26	35634099.37	J203	3243377.68	35633732.85	J308	3244433.73	35633643.29
J99	3243545.56	35634093.22	J204	3243378.39	35633734.40	J309	3244425.05	35633650.24

J100	3243544.06	35634081.31	J205	3243378.43	35633735.07	J310	3244416.70	35633656.93
J101	3243544.44	35634073.85	J206	3243388.74	35633733.26	J311	3244413.51	35633659.30
J102	3243545.71	35634048.85	J207	3243388.75	35633733.26	J312	3244399.18	35633669.95
J103	3243546.37	35634048.91	J208	3243408.55	35633729.05	J313	3244389.23	35633676.79
J104	3243547.68	35634035.01	J209	3243428.19	35633724.16			
J105	3243546.59	35634034.33	J210	3243428.19	35633724.16			

区块四

序号	X	Y	序号	X	Y	序号	X	Y
J1	3242095.72	35633974.14	J84	3241637.80	35632842.08	J167	3242006.95	35633310.06
J2	3242094.56	35633972.96	J85	3241655.38	35632839.89	J168	3242008.08	35633312.60
J3	3242084.29	35633961.72	J86	3241678.84	35632836.97	J169	3242009.22	35633312.60
J4	3242072.64	35633949.92	J87	3241715.13	35632832.45	J170	3242010.35	35633310.62
J5	3242063.48	35633940.49	J88	3241739.72	35632829.39	J171	3242013.75	35633302.40
J6	3242052.11	35633927.45	J89	3241762.37	35632826.57	J172	3242018.57	35633292.20
J7	3242044.06	35633916.90	J90	3241771.97	35632825.37	J173	3242022.61	35633285.45
J8	3242037.54	35633908.58	J91	3241818.51	35632819.58	J174	3242025.33	35633281.10
J9	3242028.52	35633896.93	J92	3241819.03	35632819.51	J175	3242026.53	35633279.18
J10	3242018.40	35633883.61	J93	3241823.26	35632818.99	J176	3242027.66	35633279.39
J11	3242006.05	35633866.68	J94	3241827.49	35632818.46	J177	3242029.77	35633279.79
J12	3241995.64	35633851.00	J95	3241854.96	35632815.04	J178	3242030.85	35633279.99
J13	3241984.96	35633834.49	J96	3241854.28	35632816.71	J179	3242036.48	35633280.48
J14	3241978.58	35633825.47	J97	3241853.03	35632823.78	J180	3242039.52	35633280.93
J15	3241972.34	35633814.93	J98	3241852.70	35632825.61	J181	3242044.94	35633281.73
J16	3241963.74	35633800.78	J99	3241852.49	35632826.79	J182	3242078.90	35633287.93
J17	3241957.50	35633789.54	J100	3241854.44	35632854.10	J183	3242110.80	35633290.00
J18	3241953.61	35633782.45	J101	3241856.32	35632864.44	J184	3242126.16	35633289.85
J19	3241950.98	35633778.44	J102	3241857.84	35632874.35	J185	3242134.31	35633289.77
J20	3241947.79	35633774.83	J103	3241859.97	35632889.44	J186	3242134.44	35633289.77
J21	3241938.63	35633764.15	J104	3241860.85	35632897.08	J187	3242137.15	35633290.74
J22	3241925.59	35633746.81	J105	3241861.04	35632898.74	J188	3242140.86	35633292.07
J23	3241909.64	35633725.95	J106	3241861.93	35632911.20	J189	3242141.37	35633292.79
J24	3241903.65	35633717.70	J107	3241860.08	35632933.40	J190	3242145.02	35633297.94
J25	3241895.10	35633707.59	J108	3241858.89	35632941.73	J191	3242146.89	35633300.59
J26	3241883.18	35633694.09	J109	3241857.20	35632951.32	J192	3242147.60	35633301.58
J27	3241874.77	35633684.24	J110	3241854.19	35632968.43	J193	3242149.07	35633303.21
J28	3241869.52	35633679.45	J111	3241854.13	35632968.78	J194	3242150.15	35633304.42
J29	3241866.37	35633675.47	J112	3241850.73	35632984.21	J195	3242153.06	35633307.59
J30	3241862.27	35633670.45	J113	3241850.26	35632986.32	J196	3242154.53	35633309.19
J31	3241857.84	35633664.84	J114	3241846.99	35633001.77	J197	3242157.54	35633312.48
J32	3241852.70	35633658.77	J115	3241845.56	35633013.78	J198	3242162.33	35633318.87
J33	3241847.80	35633653.04	J116	3241845.51	35633014.26	J199	3242172.24	35633322.84
J34	3241842.66	35633646.90	J117	3241844.32	35633022.58	J200	3242173.37	35633323.98

J35	3241831.41	35633625.79	J118	3241843.72	35633029.72	J201	3242175.07	35633327.66
J36	3241825.24	35633616.93	J119	3241844.02	35633036.26	J202	3242175.07	35633332.20
J37	3241820.02	35633609.01	J120	3241844.06	35633036.79	J203	3242178.10	35633333.38
J38	3241809.02	35633593.38	J121	3241844.32	35633040.42	J204	3242183.66	35633333.17
J39	3241795.26	35633573.74	J122	3241844.39	35633040.78	J205	3242190.48	35633333.55
J40	3241788.77	35633560.12	J123	3241845.90	35633047.89	J206	3242192.42	35633333.55
J41	3241782.44	35633545.87	J124	3241848.02	35633052.78	J207	3242217.69	35633334.02
J42	3241777.70	35633533.66	J125	3241849.69	35633056.62	J208	3242224.61	35633334.92
J43	3241770.90	35633515.29	J126	3241851.70	35633060.94	J209	3242226.26	35633335.09
J44	3241763.64	35633498.38	J127	3241853.78	35633065.42	J210	3242228.24	35633336.23
J45	3241759.69	35633484.92	J128	3241858.65	35633075.10	J211	3242228.81	35633337.08
J46	3241757.31	35633471.77	J129	3241864.60	35633084.74	J212	3242229.09	35633338.78
J47	3241754.78	35633460.84	J130	3241865.32	35633088.82	J213	3242229.09	35633342.74
J48	3241750.67	35633449.13	J131	3241864.18	35633090.52	J214	3242228.78	35633355.03
J49	3241744.82	35633427.75	J132	3241862.77	35633091.65	J215	3242228.91	35633357.61
J50	3241739.60	35633410.16	J133	3241861.84	35633091.84	J216	3242229.10	35633361.59
J51	3241738.12	35633399.46	J134	3241861.35	35633091.93	J217	3242230.35	35633362.84
J52	3241735.90	35633391.85	J135	3241860.46	35633092.66	J218	3242240.99	35633366.56
J53	3241735.08	35633390.24	J136	3241856.82	35633095.62	J219	3242247.34	35633369.76
J54	3241733.37	35633386.95	J137	3241855.76	35633096.53	J220	3242250.96	35633371.59
J55	3241725.46	35633367.15	J138	3241854.84	35633097.32	J221	3242275.08	35633388.05
J56	3241712.96	35633341.01	J139	3241854.84	35633100.16	J222	3242279.08	35633457.54
J57	3241706.95	35633320.11	J140	3241857.39	35633106.39	J223	3242279.86	35633471.10
J58	3241696.35	35633293.50	J141	3241865.03	35633116.88	J224	3242281.60	35633501.30
J59	3241695.41	35633291.56	J142	3241868.71	35633124.82	J225	3242283.54	35633535.12
J60	3241688.50	35633277.24	J143	3241869.00	35633129.63	J226	3242286.48	35633535.12
J61	3241678.54	35633256.81	J144	3241868.71	35633130.20	J227	3242285.30	35633537.22
J62	3241665.55	35633230.04	J145	3241865.60	35633132.19	J228	3242283.82	35633539.86
J63	3241655.43	35633209.45	J146	3241866.16	35633136.44	J229	3242284.39	35633549.89
J64	3241650.84	35633196.31	J147	3241870.98	35633145.51	J230	3242294.26	35633582.36
J65	3241642.08	35633176.42	J148	3241873.53	35633147.49	J231	3242298.91	35633597.67
J66	3241633.54	35633157.74	J149	3241877.49	35633148.06	J232	3242285.38	35633615.54
J67	3241630.21	35633146.97	J150	3241879.76	35633148.91	J233	3242283.02	35633628.06
J68	3241628.16	35633138.89	J151	3241881.46	35633152.03	J234	3242280.56	35633641.14
J69	3241628.00	35633128.75	J152	3241888.54	35633164.22	J235	3242279.89	35633644.69
J70	3241625.86	35633120.73	J153	3241891.65	35633165.07	J236	3242278.39	35633652.64
J71	3241621.43	35633099.82	J154	3241898.16	35633164.50	J237	3242276.89	35633660.60
J72	3241618.75	35633080.50	J155	3241906.15	35633163.13	J238	3242269.40	35633694.36
J73	3241618.12	35633063.72	J156	3241906.38	35633163.09	J239	3242249.38	35633741.54
J74	3241618.27	35633053.10	J157	3241914.17	35633162.10	J240	3242229.36	35633788.72
J75	3241617.64	35633032.51	J158	3241950.73	35633216.31	J241	3242210.05	35633828.01
J76	3241617.33	35633015.57	J159	3241950.99	35633216.74	J242	3242203.28	35633841.79
J77	3241618.63	35632999.62	J160	3241970.10	35633245.25	J243	3242174.47	35633887.56

J78	3241618.79	35632977.29	J161	3241973.39	35633250.15	J244	3242173.47	35633888.64
J79	3241621.01	35632946.41	J162	3241987.13	35633270.66	J245	3242132.21	35633933.39
J80	3241623.07	35632925.97	J163	3241990.53	35633275.47	J246	3242124.97	35633941.24
J81	3241624.81	35632913.94	J164	3241995.75	35633283.16	J247	3242124.86	35633941.37
J82	3241626.44	35632884.99	J165	3241999.20	35633292.14	J248	3242115.25	35633952.17
J83	3241627.21	35632875.98	J166	3242001.27	35633297.66			

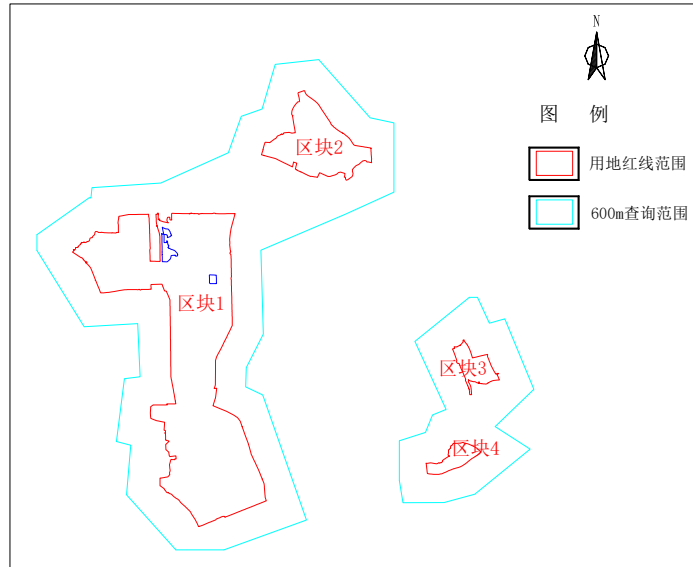
四、评估范围

（一）围护带宽度的确定

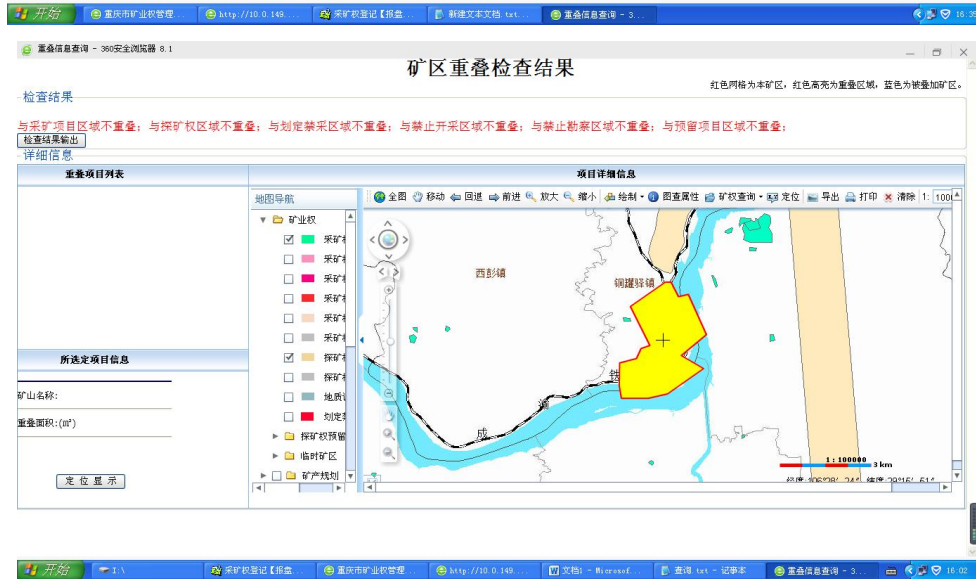
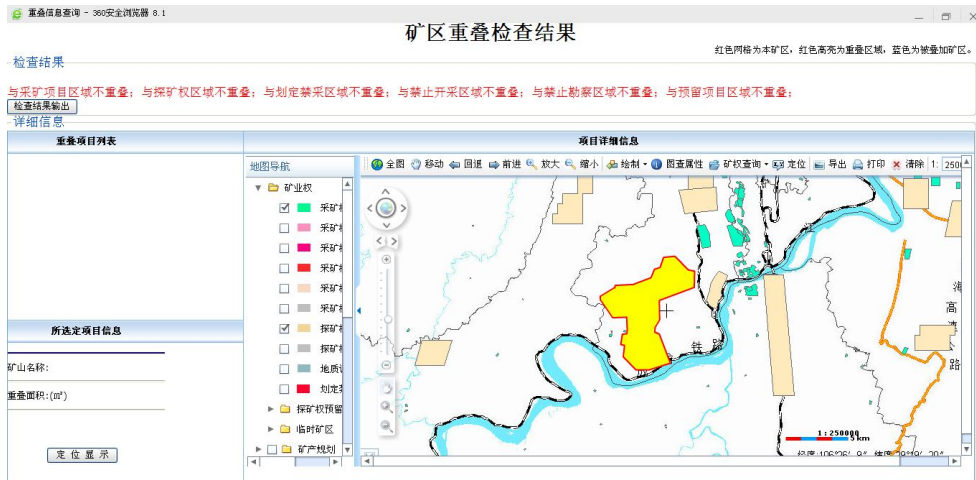
重庆西彭工业园区由重庆市人民政府批准设立，该规划用地范围主要为铝型材加工区、装备零部件精加工区、铝电解、熔铸产业区、食品加工产业园等，由九龙坡区委、区人民政府重点打造，综合确定为重要项目，参照《建筑物、水体、铁路及主要井巷煤柱留设与压煤开采规范》，保护等级为 I 级，围护带宽度为 20m。

（二）查询范围的确定

根据重庆市国土房管局关于印发《重庆市建设项目压覆矿产资源评估技术要求》的通知（渝国土房管〔2016〕846号），本次评估在市国土房管局、九龙坡区国土资源管理分局矿权系进行矿权查询，该规划用地的查询范围为 600m，规划用地 5km 不涉及地热水、饮用天然矿泉水矿业权(矿产地)，故本次综合确定的查询范围为园区围护带范围外扩 600m。



查询范围位置关系示意图



查询结果

(三) 评估范围的确定

根据查询重庆市规划和自然资源局矿权管理系统,该规划用地周边无地下矿山和地面矿山分布,5km 范围内无地热水、饮用天然矿泉水矿业权(矿产地)。本次按《爆破安全规程》爆破飞散物安全允许距离的有关规定确定评估范围,以围护带范围外扩 300m。

由于重庆西彭工业园区规划用地分 4 个区块,本次评估将相邻的 1、2 区块划为一个评估单元,相邻的 3、4 区块划为一个评估单元,共划分二个评估区;其中一评估区,由 29 个拐点圈定,评估面积 26.95km²;二评估区,由 14 个拐点圈定,评估面积 3.14km²。总评估面积 30.09km²,各评估区坐标见下表(国家 2000 大地坐标系):

园区规划用地压覆评估范围拐点坐标表

一评估区

序号	X	Y	序号	X	Y
1	X=3246593.0813	Y=35629018.8495	16	X=3245076.2677	Y=35625751.6615
2	X=3247442.6147	Y=35630994.2093	17	X=3245149.8712	Y=35627004.5570
3	X=3247900.9100	Y=35631991.3950	18	X=3243631.9621	Y=35627076.0260
4	X=3248839.7261	Y=35631989.7241	19	X=3243436.8568	Y=35627109.8607
5	X=3248949.2554	Y=35631472.3847	20	X=3243388.9136	Y=35626709.3648
6	X=3250147.4078	Y=35630422.5326	21	X=3242540.8579	Y=35626602.5929
7	X=3250085.4191	Y=35629859.0204	22	X=3242464.6933	Y=35626893.5955
8	X=3249177.9190	Y=35629594.0850	23	X=3241282.8851	Y=35626795.2115
9	X=3249017.9620	Y=35629145.4880	24	X=3240079.4686	Y=35627862.8455
10	X=3248255.9113	Y=35628875.8791	25	X=3240824.1047	Y=35629905.1258
11	X=3247536.8191	Y=35627281.4768	26	X=3243093.5121	Y=35629118.9137
12	X=3247449.8115	Y=35626028.0253	27	X=3243296.2790	Y=35628698.5099
13	X=3247176.3215	Y=35625999.5634	28	X=3243967.8479	Y=35628715.5333
14	X=3247205.8082	Y=35625774.0892	29	X=3244677.6984	Y=35629074.2383
15	X=3246545.6025	Y=35624849.0970			

二评估区

序号	X	Y	序号	X	Y
1	X=3242590.8836	Y=35633793.5553	8	X=3242655.4969	Y=35633180.9205

2	X=3243328.6781	Y=35634555.3925	9	X=3242268.5227	Y=35633026.5095
3	X=3244335.4097	Y=35634123.0725	10	X=3242085.3933	Y=35632455.6787
4	X=3244486.3396	Y=35633987.8252	11	X=3241542.6455	Y=35632542.8124
5	X=3245018.3301	Y=35633743.1757	12	X=3241596.9198	Y=35633132.9691
6	X=3244368.4993	Y=35632947.1972	13	X=3241761.0971	Y=35633574.8038
7	X=3242841.2480	Y=35633639.5199	14	X=3242063.6976	Y=35634032.4920

五、评估依据

（一）法律法规、政策文件

- 1、《中华人民共和国矿产资源法》（中华人民共和国主席令 第47号）；
- 2、《中华人民共和国矿产资源法实施细则》（中华人民共和国国务院令 第152号）。
- 3、中华人民共和国国土资源部《关于规范建设项目压覆矿产资源审批工作的通知》（国土资发[2000]386号）；
- 4、重庆市国土资源和房屋管理局《关于加强建设项目压覆矿产资源审批管理工作的通知》（渝国土房管发[2001]361号）；
- 5、中华人民共和国国土资源部《关于进一步做好建设项目压覆重要矿产资源审批管理工作的通知》（国土资发[2010]137号）；
- 6、重庆市国土资源和房屋管理局关于转发《国土资源部关于进一步做好建设项目压覆重要矿产资源审批管理工作的通知》的通知（渝国土房管发[2010]200号）；
- 7、重庆市国土房管局关于印发《重庆市建设项目压覆矿产资源评估技术要求》的通知（渝国土房管〔2016〕846号）；
- 8、《重庆市国土房管局关于规范建设项目压覆矿产资源审批工作的通知》（渝国土房管规发〔2017〕7号）；

9、《国务院办公厅关于开展工程建设项目审批制度改革试点的通知》（国办发〔2018〕33号）；

10、《重庆市人民政府关于印发重庆市工程建设项目审批制度改革试点实施方案的通知》（渝府发〔2018〕43号）；

11、《重庆市规划和自然资源局关于做好区域性压覆重要矿产资源审批管理工作的通知》（渝规资〔2018〕3号）。

（二）技术标准、规程规范

1、《爆破安全规程》（GB6722-2016）；

2、《建筑物、水体、铁路及主要井巷煤柱留设与压煤开采规范》（简称“三下采煤规范”安监总煤装〔2017〕66号；

3、《固体矿产地质勘查规范总则》（GB/T13908—2002）；

4、《地质矿产勘查测量规范》（GB/T18341-2001）；

5、《固体矿产资源/储量分类》（GB/T17766-1999）

（三）重庆市九龙坡区拟开展区域性压矿评估园区信息统计表

（四）委托书及合同书

（五）现场踏勘收集的地质矿产资料及前人地质资料

六、建设项目所在地概况

（一）位置、交通

九龙坡区位于重庆主城区西南部，是长江和嘉陵江环抱的重庆主城区重要组成部分；重庆西彭工业园包含西彭镇及铜罐驿镇部分区域，距主城区约35公里，重庆西彭工业园地处九龙坡区西南部，南与长江相临，与江津新区隔江相望，西与江津区津福镇相连，北与陶家镇、巴福镇毗邻。评估区地理坐标东经：106° 15′ 25″ ~

106° 21' 34" ，北纬：29° 15' 29" ~29° 23' 28" 。长江、成渝铁路穿境而过，重庆市绕城高速公路（外环高速）、白彭公路、小湾立交、津马横线、西彭三环路四通八达，评估区内交通十分方便。（插图 2 交通位置图）。

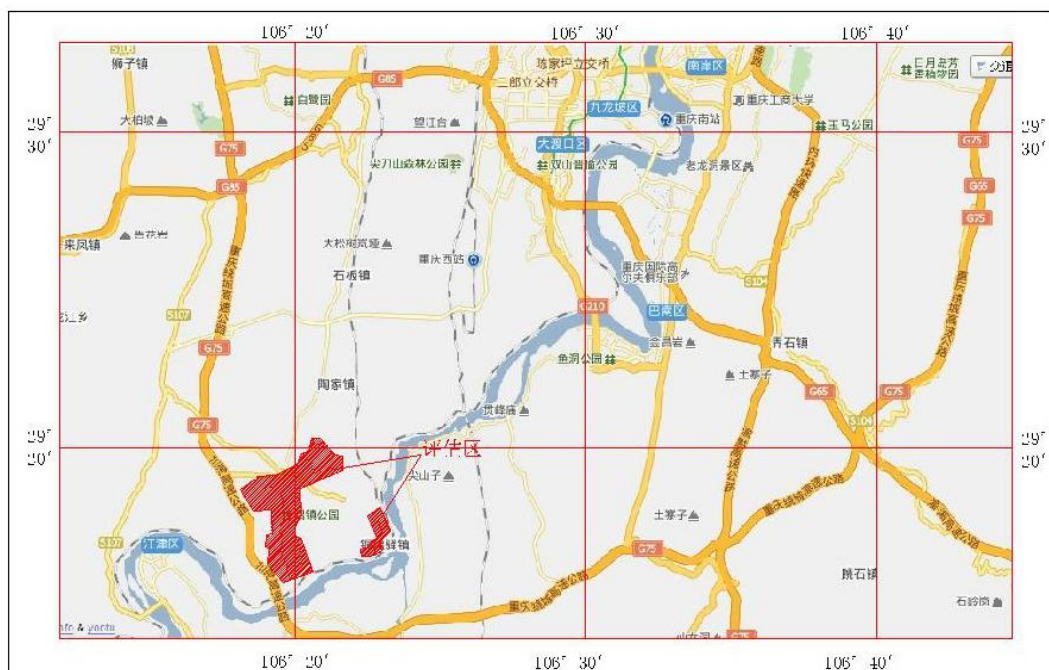


图1 交通位置图

插图 2 交通位置图

（二）自然地理概况

1、地形、地貌

评估区位于重庆市九龙坡区西南部，地貌属构造剥蚀丘陵区，场区地形相对平坦，地面标高在 362m~233m 之间，相对切割深度约 130m,场区内冲沟较发育，冲沟由剥蚀残丘相隔。地形坡角一般 5° ~ 15° ，局部陡坎地带 35° ~50° 。

2、气象、水文

评估区属亚热带湿润气候区，全年气候温暖，无霜期长，雨量

充沛，日照少，季风性气候明显。依据重庆市气象资料，常年平均气温约 18℃，极端最高气温 42℃，最低气温-1.8℃。常年平均日照时数约 1100—1300 小时，年平均无霜期约 342 天，年平均降雨量约 1088.8 毫米。

评估区紧邻长江左岸，据水文观测资料：区内长江多年平均最低水位 170.0m，最高水位 196.0m，最大洪峰水位 204m。

3、地震设防烈度

根据《中国地震参数区划图》（GB18306-2015），评估区地震动峰值加速度 0.05g；地震反应谱特征周期 0.35s，地震基本烈度 VI 度。

（三）社会经济概况

重庆市九龙坡区行政区划属重庆市所辖，辖区内总计 113 个行政村、86 个居委会，人口 108.44 万人，根据资料，全区年生产总值约 590 亿元。西彭镇地处重庆市九龙坡区西部，幅员面积 87.5 平方公里，辖 24 个行政村、4 个居委会，其中城市建成区面积 10 平方公里，城区人口 17.4 万，农村人口 5 万。西彭辖区工业重点项目引进、乡村旅游发展、城市建设的加快和城市功能完善都取得了成效显著。至 2016 年，全面实现西彭板块中期发展目标，实现产业结构明显优化、城市功能逐步完善、乡村旅游初具品牌的地区发展格局。工业总产值达到 600 亿元，入驻企业达到 350 家，就业人员达到 5 万人，新增城市商贸中心 1 个，新增工业综合体 1-2 个，城镇建成区面积实现 22 平方公里，社会批零总额突破 100 亿元。

西彭园区工业总产值完成 192 亿元，同比增长 9.7%，完成年度计划 470 亿元的 41%；规上工业产值完成 86.4 亿元，同比增长 60%；全社会固投完成 14 亿元，同比增长 57%，工业固投完成 8.5 亿元，同比增长 136%。

七、建设项目用地及周边地区以往地质工作

(1) 二十世纪 50~60 年代，先后开展了 1:100 万区域地质调查和 1:50 万区域地质调查。

(2) 1977~1980 年，四川省地质局航空区域地质调查队五分队测制的《中华人民共和国地质图 (H-48-(23) 重庆幅)》(1:20 万)，该地质图对区内的地层岩性、地质构造进行了详细划分。

(3) 1976~1981 年，四川省地质局南江水文地质工程地质队进行的《1:20 万水文地质普查 (重庆幅) 报告》，对区内的地层、岩性、构造、水文地质条件、地下水补迳排条件进行了详细论述。

(4) 1984~1986 年四川省地质矿产局 208 水文地质工程地质队编制提交了《重庆福 1:5 万城市区域地质调查报告》。

(5) 2012 年 8 月，重庆市地质矿产勘查开发局 208 水文地质工程地质队编制提交了《重庆市九龙坡区矿业权设置方案》。

以上资料为本次调查评估提供了地质环境及矿产等基础资料。

八、建设项目用地及周边地区矿业权设置情况

我院接受委托后，于 2018 年 11 月 28 日及 29 日，分别在重庆市国土资源和房屋管理局和九龙坡区国土资源管理分局查询矿业权

设置情况，在本次规划用地的评估区范围内地下、地表无采矿权和探矿权以及地热水矿业权设置，无查明矿产地。

第二章 本次调查情况简述

一、本次调查工作情况

1. 调查工作方法

本次调查工作方法主要以收集相关成果资料为主，根据九龙坡区人民政府提供的园区资料，对重庆西彭工业园区 4 个规划用地区块进行了相关地质资料的收集工作，主要工作如下：

(1) 收集以往地质成果资料，并进行综合分析、研究；

(2) 对重庆西彭工业园区规划用地围护带外扩 600m 范围在市国土房管局、九龙坡区国土资源管理分局矿权系进行矿权查询；

(3) 在矿权查询的基础上，收集该区地形图，区域地质图、附近的压覆矿产资源评估报告以及采用卫星地图对评估区进行调查；

(4) 根据收集的资料综合分析，最终编制压覆矿产资源评估报告。

2. 调查工作起止时间、工作范围及投入的主要工作量

我院接受任务后，组织 3 名工程技术人员分别于 2018 年 11 月 28 日~11 月 29 日在市国土房管局、九龙坡区国土资源管理分局矿权系进行矿权查询。在收集利用重庆市规划局 2006 年航拍的 1: 10000 地形图（1980 西安坐标系，根据 2000 国家大地坐标系的采矿权系统对地形图进行套改）作为底图，根据收集的 1:20 万重庆幅和 1: 10 万江津县幅区域地质图，再采用卫星地图核实评估区地形地貌、地

质构造及水文地质条件、矿产资源分布等。在室内分析的基础上完成本报告的编制工作。见完成主要实物工作量一览表（表 2-1）。

表 2-1 完成主要实物工作量一览表

序号	内 容	单 位	完成工作量
1	收集区域地质图重庆幅（1:20 万）、江津县幅（1:10 万）、重庆幅（1: 5 万）	张	3
2	收集重庆市九龙坡区矿业权设置区划论证报告	份	1
3	收集重庆市九龙坡区相关压覆矿产资源评估报告	份	2
4	收集评估区地形图（1:10000）	km ²	95.69
5	压覆评估报告编制	套	1

二、调查工作质量评述

通过本次矿权查询及对已有地质成果资料的收集，在综合分析、作图的基础上，进行压覆矿产资源评估。收集的重庆市规划局 2006 年航拍的 1: 10000 地形图根据国家 2000 大地坐标系的采矿权系统对地形图进行套改后基本能满足本次编制评估区压覆矿产资源评估报告的需要，收集的历年地质成果资料能客观反映评估区压覆矿产资源的实际情况。编制的评估区压覆矿产资源评估报告能满足重庆市国土房管局关于印发《重庆市建设项目压覆矿产资源评估技术要求》的通知（渝国土房管【2016】846 号）和《重庆市国土房管局关于规范建设项目压覆矿产资源审批工作的通知》（渝国土房管规发〔2017〕7 号）的技术要求。

第三章 评估区地质矿产概况

一、区域地质矿产概况

（一）区域构造

九龙坡区位于观音峡背斜南延段，该背斜属新华夏系川东褶皱

带华蓥山帚状褶皱群，该褶皱群的主体——华蓥山复式背斜经三汇坝向南后即分为呈帚状散开的观音峡、温塘峡、沥鼻峡三个背斜和其间的宽阔向斜。评估区重庆西彭工业园区位于北碚向斜东翼（见图 2-1 评估区构造纲要图）。

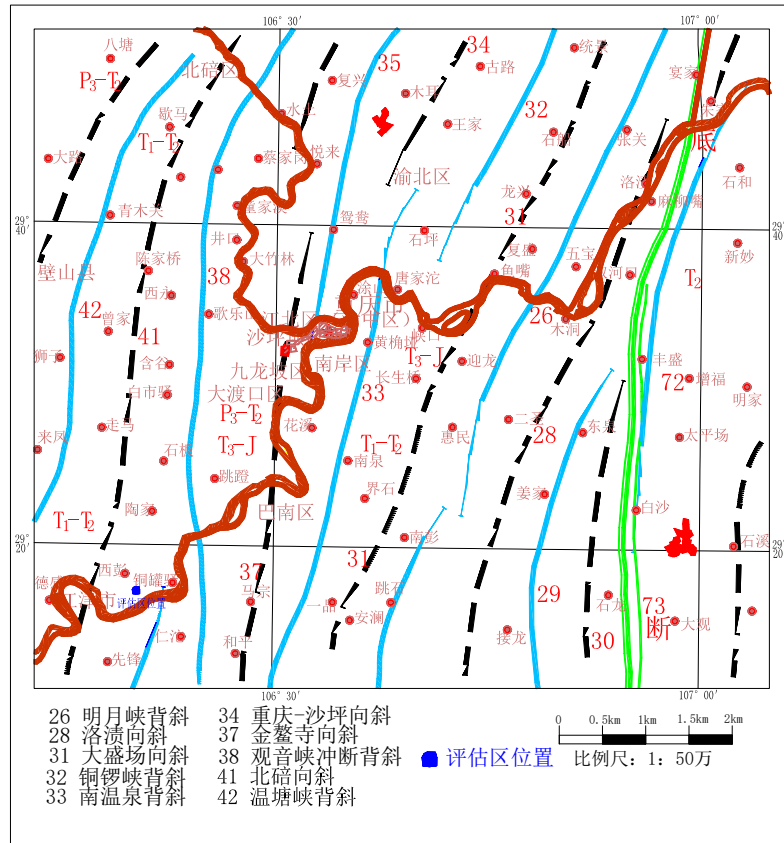


插图 2 评估区区域构造纲要示意图

(二) 区域地层

区域内出露的地层以侏罗系地层分布最广，第四系地层零星分布于山间凹地及河谷、槽谷地带，由新至老分述如下。

1、第四系 (Q₄)

主要由坡、残物和冲积物构成，主要成分是砂土和粘土，主要分布于山间沟谷中，厚 0~2m。

~~~~~角度不整合接触~~~~~

## 2、侏罗系 (J)

### 上统遂宁组 (J<sub>3sn</sub>) :

(1) 厚 550~673m, 浅灰色薄~中厚层状粉砂质泥岩与长石砂岩互层。显水平层理及微波状层理。

—————整合接触—————

### (2) 侏罗系中统沙溪庙组 (J<sub>2s</sub>) :

厚约 1600m, 分上、下两个岩性段, 下段以紫红色、暗棕红色泥岩、粉砂质泥岩、钙质泥岩为主, 夹黄灰色紫灰色中厚层块状中~粗粒长石石英砂岩。底部为黄灰色中厚层块状中粒岩屑长石石英砂岩(关口砂岩), 顶部为黄灰色叶肢介页岩, 为区域标志层; 上段以紫红色、棕红色泥岩、粉砂质泥岩与浅灰色砂岩互层, 普遍含大量钙质团块及结核。

—————整合接触—————

### (3) 侏罗系中统新田沟组 (J<sub>2x</sub>)

厚约 260m, 可划分为四个岩性段:

一段为紫红色、黄绿色泥岩, 含钙质团块, 夹薄~中厚层状石英细砂岩、石英粉砂岩;

二段为灰绿、灰黄、深灰色泥岩, 夹石英粗砂岩、细砂岩, 偶夹介壳灰岩透镜体;

三段为黄绿色、深灰~灰黄色粉砂质泥岩、石英细砂岩;

四段以黄绿色为主, 夹紫红色粉砂质泥岩、粉砂岩、细砂岩, 含钙质粉砂岩团块、结核。

—————整合接触—————

(4) 侏罗系下统自流井组 (J<sub>1</sub>z1)

厚约 240m, 通常将该组由上至下分为大安寨段、东岳庙段、马鞍山段。

大安寨段: 紫红色、黄绿色钙质泥岩、页岩、粉砂岩, 黄灰色碎屑灰岩及生物碎屑灰岩。

东岳庙段: 下部主要为灰~深灰色灰岩、介壳灰岩、泥质灰岩, 上部主要由灰、灰绿间夹紫红色泥岩、页岩组成, 夹多层泥质灰岩、介壳灰岩透镜体。

马鞍山段: 岩性单一, 主要由紫红色夹少量灰绿色泥岩、页岩组成, 夹少量粉砂岩、细砂岩和薄层或透镜状泥质灰岩、介壳灰岩。

—————整合接触—————

(5) 侏罗系下统珍珠冲组 (J<sub>1</sub>z)

厚约 210m, 本组划分为二个岩性段, 一段为灰、灰黄色中厚层至厚层细至中粒石英砂岩, 含铁质石英砂岩夹砂质泥岩、粉砂岩, 或为灰绿、紫灰色中至厚层状细—中粒石英砂岩与含铁质细砂质水云母粘土岩不等厚互层, 局部夹赤铁矿、菱铁矿; 二段为紫红色、灰绿色、黄灰色等杂色泥岩、砂质泥岩夹少量黄灰色薄至中厚层细至中粒石英砂岩及粉砂岩、页岩。

———假整合接触———

表 3-1 区域地层简表

| 系   | 统 | 组及代号                            | 岩性描述               | 厚度 (m) |
|-----|---|---------------------------------|--------------------|--------|
| 第四系 |   | Q <sub>4</sub> <sup>al+pl</sup> | 砾石、砂土、砂质粘土、亚砂土等沉积物 | 0~15   |

|            |    |                                        |                                                                          |          |
|------------|----|----------------------------------------|--------------------------------------------------------------------------|----------|
| 侏罗系<br>(J) | 上统 | 遂宁组 (J <sub>3</sub> sn)                | 浅灰色薄~中厚层状粉砂质泥岩与长石砂岩互层。显水平层理及微波状层理。                                       | 550~673  |
|            | 中统 | 沙溪庙上段 (J <sub>2</sub> s <sup>2</sup> ) | 紫红色泥岩、粉砂质泥岩为主, 夹不等厚互层的长石砂岩、自下而上可分为: 嘉祥寨长石砂岩段、李子坝泥岩段、鹅岭砂岩段、柏树堡泥岩段、猫儿咀砂岩段。 | 800~1750 |
|            |    | 沙溪庙下段 (J <sub>2</sub> s <sup>1</sup> ) | 紫红色泥岩、砂质泥岩为主, 夹薄~厚层砂岩, 底部为一层厚约 20m 的长石砂岩, 即“关口砂岩”, 顶部为一层黄灰~深灰叶肢介层。       | 200~363  |
|            |    | 新田沟组 (J <sub>2</sub> x)                | 浅黄、灰黄色粉砂岩夹泥岩、砂质泥岩。                                                       | 171~218  |
|            | 下统 | 自流井组 (J <sub>1</sub> z1)               | 上部紫色、黄色泥岩, 灰色中厚层介壳灰岩; 中部暗紫、紫红色泥岩夹泥质粉砂岩; 下部深灰色泥岩、页岩夹介壳灰岩                  | 277~318  |
|            |    | 珍珠冲组 (J <sub>1</sub> z)                | 紫红、灰绿色泥岩、砂质泥岩与灰白色长石石英砂岩不等后互层。                                            | 77~318   |

### (三) 区域矿产

根据 1: 20 万重庆幅区域地质调查报告有关资料, 九龙坡区金属矿产较少, 非金属矿产中的石灰岩、砖瓦用页岩资源丰富。发现的矿产资源种类有: 煤、天然气、铁矿、砂金、石灰岩 (电石用、溶剂用、水泥用、建筑石料用、含钾凝)、冶金用白云岩、砂岩 (冶金用、玻璃用、建筑用)、含钾砂页岩、砖瓦用页岩、砖瓦用粘土、陶粒页岩、水泥配料用页岩、地热、矿泉水等矿产资源, 正在开采利用的主要矿种为石灰岩、砂岩、页岩、地热等。

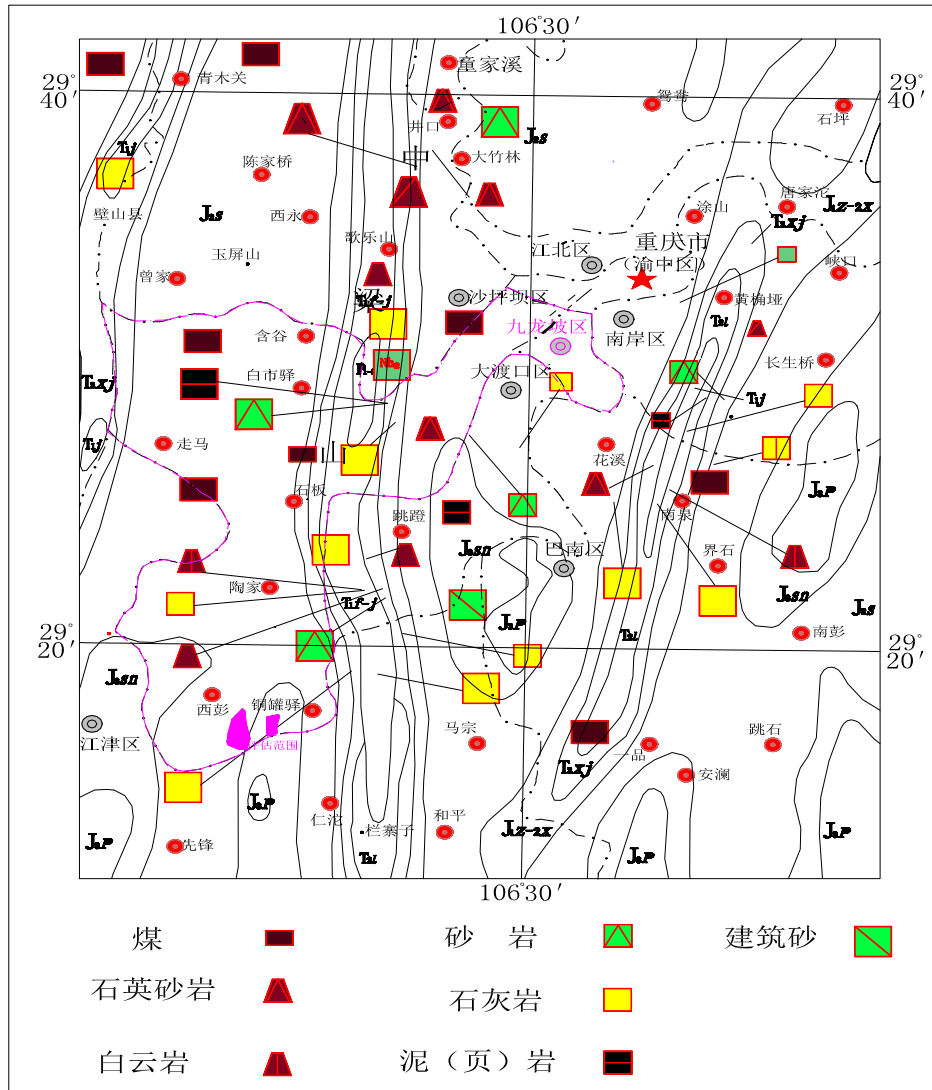


插图3 评估区区域矿产地质图

## 二、评估区地质矿产概况

### (一) 评估区构造

评估区位于北碚向斜东翼：倾向  $256\sim 279^\circ$ ，倾角  $5\sim 16^\circ$ ，主要地层为侏罗系中统沙溪庙组地层。评估区内未发现断层，浅部岩层风化节理裂隙较发育，节理裂隙多短小闭合，因而评估区总的地质构造简单。

### (二) 评估区地层

根据调查，评估区出露有第四系，出露地层主要为侏罗系中统沙溪庙组（ $J_2s$ ）、上统遂宁组（ $J_3sn$ ）。各地层及岩性由新到老分述如下：

### 1、第四系（Q）

全新统（ $Q_4^{al+pl}$ ）：为地表岩石风化后形成的坡积、残积砂土、亚砂土及碎石土、冲洪积卵石、沙土。主要分布于坡间谷地、侵蚀沟谷和冲积平坝或斜坡坡脚地段。受地貌影响厚度变化大，坡丘地段多直接出露或小于 5m；河床阶地地段最厚可达 15m。

~~~~~角度不整合~~~~~

2、侏罗系（J）

1) 上统遂宁组（ J_3sn ）：厚 550~673m。

浅灰色薄~中厚层状粉砂质泥岩与长石砂岩互层。显水平层理及微波状层理。

2) 中统沙溪庙组（ J_2s ）：厚 1000~2050m。

分两个亚段：

上沙溪庙组为紫红色泥岩、粉砂质泥岩为主，夹不等厚互层的长石砂岩、自下而上可分为：嘉祥寨长石砂岩段、李子坝泥岩段、鹅岭砂岩段、柏树堡泥岩段、猫儿咀砂岩段。

下沙溪庙组为紫红色泥岩、砂质泥岩为主，夹薄~厚层砂岩，底部为一层厚约 20m 的长石砂岩，即“关口砂岩”，顶部为一层黄灰~深灰叶肢介层。

（三）评估区矿产

评估区内侏罗系地层中所含的泥页岩、砂岩为一般建材用矿产。通过本次调查及收集区内相关地质资料，评估区内及周边矿产种类较少，主要为一般矿产泥岩、砂岩（非金属矿）。区内无重要矿产分布，也未进行过地质工作评价，也无矿权设置。

三、评估区水、工、环地质概况

（一）水文地质条件

评估区内无大型水库。地表鱼塘、冲沟较发育，地表水较发育，紧邻长江。该区气候温暖湿润，雨量充沛，地表径流途径较发育，有利于雨水排泄。地层岩性及地形地貌决定地下水赋存条件。评估区构造条件简单，基岩以砂泥岩为主，地下水主要赋存在低洼地带的基岩裂隙和松散土层中，为基岩裂隙水和第四系松散堆积层孔隙水。

第四系松散层孔隙水：主要分布在残坡积层和人工填土层中，多为局部性上层滞水，水量小，动态幅度大，水质成分由含水介质的性质决定。其补给源多为大气降水和周边居民生活废水。

碎屑岩类孔隙裂隙水：包括风化裂隙水和构造裂隙水。风化裂隙水分布在浅表层基岩强风化带中，为局部上层滞水或小区域潜水，水量小，受季节性影响大，各含水层自成补给、径流、排泄系统。构造裂隙水以层间裂隙水或脉状裂隙水形式储存，水量大小与裂隙延伸性与裂隙宽度等因素密切相关，水量变化大，动态不稳定，分布不连续，无统一水位，其补给源多为大气降水和周边居民生活废水。评估区东南侧紧邻长江，据水文观测资料：区内长江多年平均

最低水位 170.0m，最高水位 196.0m，最大洪峰水位 204m；区内长江河岸沿线平缓，库岸较稳定，受塌岸等不良地质现象影响较小。

综上所述，评估区水文地质条件中等。

（二）工程地质、环境地质条件及不良地质现象

根据岩土体成因、结构构造及物理力学性质将评估区内岩土体工程地质类型分为岩体和土体两种类型，第四系松散堆积层厚度较小，属于松散岩类工程地质岩组；侏罗系遂宁组长石石英砂岩、粉砂岩和沙溪庙组泥岩、砂质泥岩、石英砂岩属于中硬岩类工程地质岩组，岩体的抗压、抗滑及抗变形性能较好。

经本次查阅相关资料、访问和综合分析场地的地质条件，评估区为地质灾害低易发区，区内未见滑坡、泥石流、危岩崩塌等不良地质现象，规划用地遭受地质环境问题的可能性较小，现状稳定。

第四章 社会经济效益评价

重庆西彭工业园区是 2003 年 7 月由重庆市政府批准的市级特色工业园区之一，是主城区 10 个特色工业园区之一。由重庆市九龙坡区政府负责开发建设。园区规划面积 65 平方公里。其中包括：建成区 4 平方公里，启动区 5 平方公里，拓展区 56 平方公里。园区以中铝西南铝企业为基础，以发展高新技术产业为核心，铝材精深加工为重点，着力打造“中国铝加工之都、重庆大工业新基地和西部新城优势城市组团”。该工业园区区域内有处于亚洲铝业加工前列的西南铝业集团。根据国务院批准的重庆市城市发展总体规划，西彭是重庆市西南部的交通枢纽，是以发展大型工业为主的城市外围组

团，是国内的铝业加工生产基地。长江、成渝铁路自境而过，白彭公路、西九公路横贯西彭镇；区域内的黄千片区既是成渝铁路上的货运站，又是长江边上的货运港；重庆市总体规划中拟定在西彭镇修建黄千长江大桥，拟建的渝滇公路和城市二环路途经该镇，轻轨交通也将通过西彭直达江津市；九龙坡区委、区政府投资 8.3 亿元修建的华福大道将于 2005 年 3 月全线竣工。园区“一纵二横”三条长约 4.4 公里、宽 44 米的主干道已于 2003 年底竣工。现实和潜在的区位优势都给广大投资商提供了良好的投资环境。2020 年以前完成 65 平方公里的园区建设。力争将园区建设成为产业协调发展、配套完善、交通便捷、环境优美的现代化工业园。

重庆西彭工业园区的规划建设符合政府定位，将产业特色和文化融合发展，带动地方经济发展，提高当地居民的生活水平，具有非常好的经济和社会效益。

第五章 压覆矿产资源评估

一、压覆矿产资源评估原则

确定评估区是否压覆重要矿资源主要依据以下基本原则：

（一）固体矿产压覆处理原则

1、地面矿业权（矿产地）查明资源/储量与建设项目评估范围重叠的部分，建设项目实施后，影响矿产资源正常勘查开采的，作压覆处理；不影响矿产资源正常勘查开采的，不作压覆处理。

2、地下矿业权（矿产地）根据“三下压煤开采规程”图解投影圈定的保护煤（矿）柱范围，作压覆处理。

3、建设项目压覆矿业权（矿产地）内的矿产资源，但建设单位与矿业权人协商签订了安全保护协议或共同委托进行采动影响论证，并依照有关法律法规的规定报县级以上地方人民政府有关部门批准的，不作压覆处理。

4、建设项目实施后，导致矿业权（矿产地）部分资源储量无法经济合理的开采及进一步勘查的，作压覆处理。

5、建设项目压覆矿业权（矿产地）范围内的（334）？资源量，不作压覆处理。

6、建设项目评估范围与已关闭的普通建筑砂石、砖瓦用泥（页）岩、建筑石料用灰岩矿业权（矿产地）资源量重叠，不涉及纠纷的，不作压覆处理。

7、矿山企业（或探矿权人）在本矿区范围或勘查范围内的建设项目影响矿产资源勘查开采的，不作压覆处理。

8、评估区范围内无任何矿权设置，也无形成的矿产地，不作压覆处理。

（二）地热水、矿泉水压覆处理原则

1、建设项目实施后直接破坏热储层或含水层，导致地热水、矿泉水不能开采利用的，作压覆处理。

2、涉及地热水、矿泉水矿业权及矿产地，因建设项目对地热水、矿泉水的输水管道、井口、开采设施等造成影响，导致地热水、矿泉水不能开采利用的，作压覆处理。

3、建设项目实施后导致地热水、矿泉水水量发生较大衰减，造成无法正常开采利用的，作压覆处理。

4、建设项目实施后不影响地热水的热储层和矿泉水含水层，不作压覆处理。

5、建设项目施工隧道虽穿过了地热水的热储层，但隧道底板标高高于地下水水位，不作压覆处理。

6、建设项目评估范围内有地热水、矿泉水矿业权（矿产地），但建设项目距离大于矿业权（矿产地）确定的相应影响半径（R）7 倍以上的，可认为建设项目对地热水、矿泉水无影响，不作压覆处理。

7、建设项目对地热水、矿泉水的矿业权有影响，但影响程度不能完全确定的，建设单位开工前须与矿业权人签订监测协议，并兜底承担监测结果的处置及补偿责任后，可暂不作压覆处理。

二、压覆矿产资源评估

根据以上原则，经向重庆市规划和自然资源局和九龙坡区国土资源分局查询，确认 300m 评估区范围内无采矿权、探矿权设置，无查明资源矿产地分布，5km 范围内无地热水、饮用天然矿泉水矿业权（矿产地）。

在充分收集、查阅各类地质矿产资料的基础上，评估区内出露地层为第四系（ Q_4^{al+pl} ）河流冲洪积沙卵石层；侏罗系上统遂宁组（ J_3sn ），中统沙溪庙组（ J_2s ），其岩性主要为红色盆地河湖相碎屑沉积岩，一般无有工业价值的固体矿产，从广义矿产资源而论，主要是质纯泥岩、砂质泥岩可制作页岩砖或生产水泥的配料，结构致密的砂岩可开采条石，作建筑材料之用；属乙类矿产资源。

这些普通矿产资源在区域内分布广泛，且经地质工作查明，其

经济价值亦不高。本次视为无压覆矿产资源。根据查询结果，规划用地 5km 范围内无地热水、饮用天然矿泉水矿业权（矿产地），故本次未压覆液体矿产资源。各区块压覆评估情况详见下表：

各区块压覆评估表

| 区块名 | 查询 600m 有无地下地面矿山 | 查询 5km 有无液体矿 | 地层 | 岩性 | 是否勘查开发利用 | 300 范围是否压覆 |
|------|------------------|--------------|--------------------|-------------------|----------|------------|
| 区块 1 | 无 | 无 | 沙溪庙、遂宁组 | 长石石英砂岩、粉砂质泥岩、泥岩互层 | 否 | 无压覆 |
| 区块 2 | 无 | 无 | 沙溪庙组 | 长石石英砂岩、粉砂质泥岩、泥岩互层 | 否 | 无压覆 |
| 区块 3 | 无 | 无 | 遂宁组、 Q_4^{al+pl} | 粉砂质泥岩、泥岩、沙土、卵石层 | 否 | 无压覆 |
| 区块 4 | 无 | 无 | Q_4^{al+pl} | 沙土、卵石层 | 否 | 无压覆 |

综上压覆评估分析，区块 1-4 规划用地范围评估区均可视为无压覆矿产资源。

第六章 社会经济效益对比分析

通过对重庆西彭工业园区规划用地的压覆矿产资源评估，得出该规划用地评估范围内无矿产资源压覆。

而重庆西彭工业园区规划用地的实施有利于重庆市城市建设发展，提升九龙坡区经济的腾飞，具有较大的经济效益和社会效益。因此该规划项目的建设是适宜的。

第七章 结论及建议

一、结论

（一）本次压覆矿产资源评估工作截时间为 2018 年 12 月 17 日，评估报告有效时限为 12 个月。

（二）根据九龙坡区人民政府提供的九龙坡区拟开展区域性压

矿评估园区信息统计表，重庆西彭工业园区由重庆市人民政府批准设立，批准设立时间 2003 年 7 月，共由 4 个区块组成。

（三）根据《重庆市建设项目压覆矿产资源评估技术要求》，该规划用地范围为重要项目，确定保护等级为 I 级，围护带宽度为 20m，基本符合实际。

（四）重庆西彭工业园区规划用地出露地层为侏罗系上统遂宁组（J₃sn）、中统沙溪庙组（J₂s），其岩性主要为泥岩、砂岩，属乙类矿产资源。

（五）经重庆市国土资源和房屋管理局和九龙坡区国土资源管理分局查询，截止至 2018 年 11 月底，规划用地评估范围内无国土资源部门设置的探矿权、采矿权，无查明矿产地分布，无压覆矿产资源。

二、建议

（一）建议重庆西彭工业园区按照《重庆市人民政府办公厅关于印发重庆市工程建设项目审批制度改革试点实施方案的通知》（渝府办发〔2018〕43 号）、《重庆市规划和自然资源局关于做好区域性压覆重要矿产资源审批管理工作的通知》（渝规资〔2018〕3 号）规定，根据压覆评估报告对该园区范围内单体建设项目，出具“建设项目完全位于园区范围，该园区范围已完善区域性压矿审查手续”的承诺，该承诺即作为建设项目已完善压覆重要矿产资源审查审批的证明材料。

（二）建议重庆西彭工业园区严格按照《重庆市建设项目区域整体评价工作实施细则（试行）》开展区域性整体评价，切实开展

地质灾害危险性评估、环境影响评价、节能评价等区域评估工作。